



Anliegersammlung

Stadt Verl

Straßenendausbau Sophienweg

9. August 2023

Straßenendausbau Sophienweg
Verkehrsfläche ~3.700m²
Breite der Verkehrsfläche 7,00 m
Stichwege 4.00 – 5,00 m

Umfahrt im Osten des Plangebietes ist bereits
nach dem Mischverkehrsprinzip ausgebaut worden.



Bebauungsplan Nr. 55



ÜBERSICHT



BESTANDSFOTOS



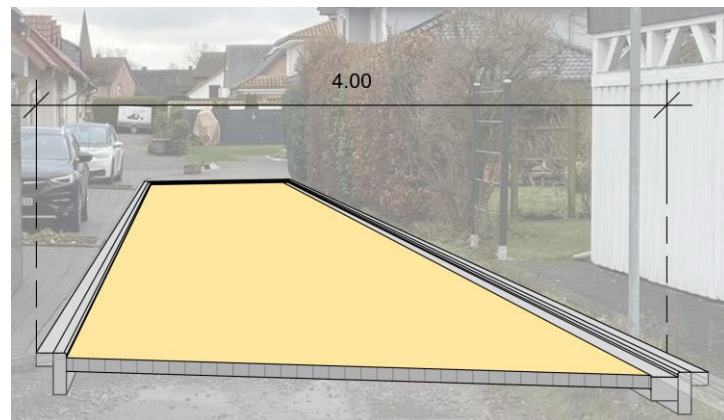
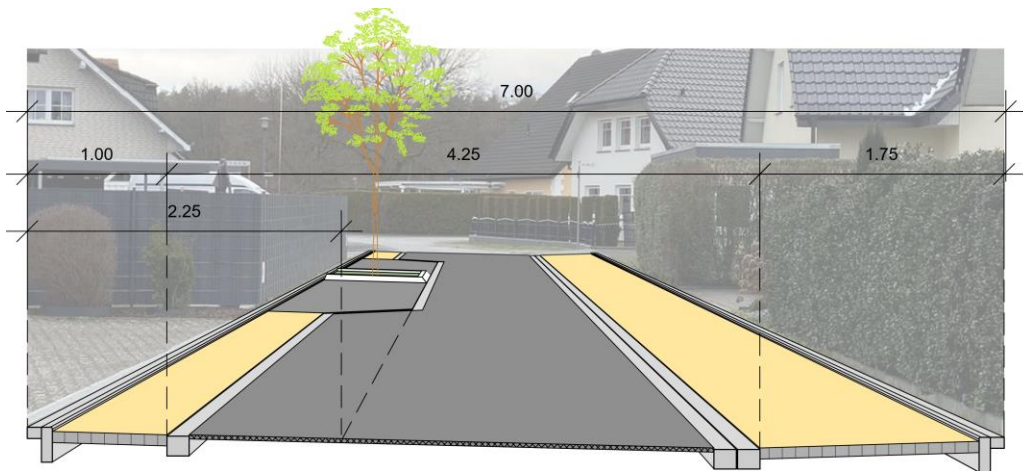
Grundsätzliches:

Ausbau als Mischverkehrsfläche

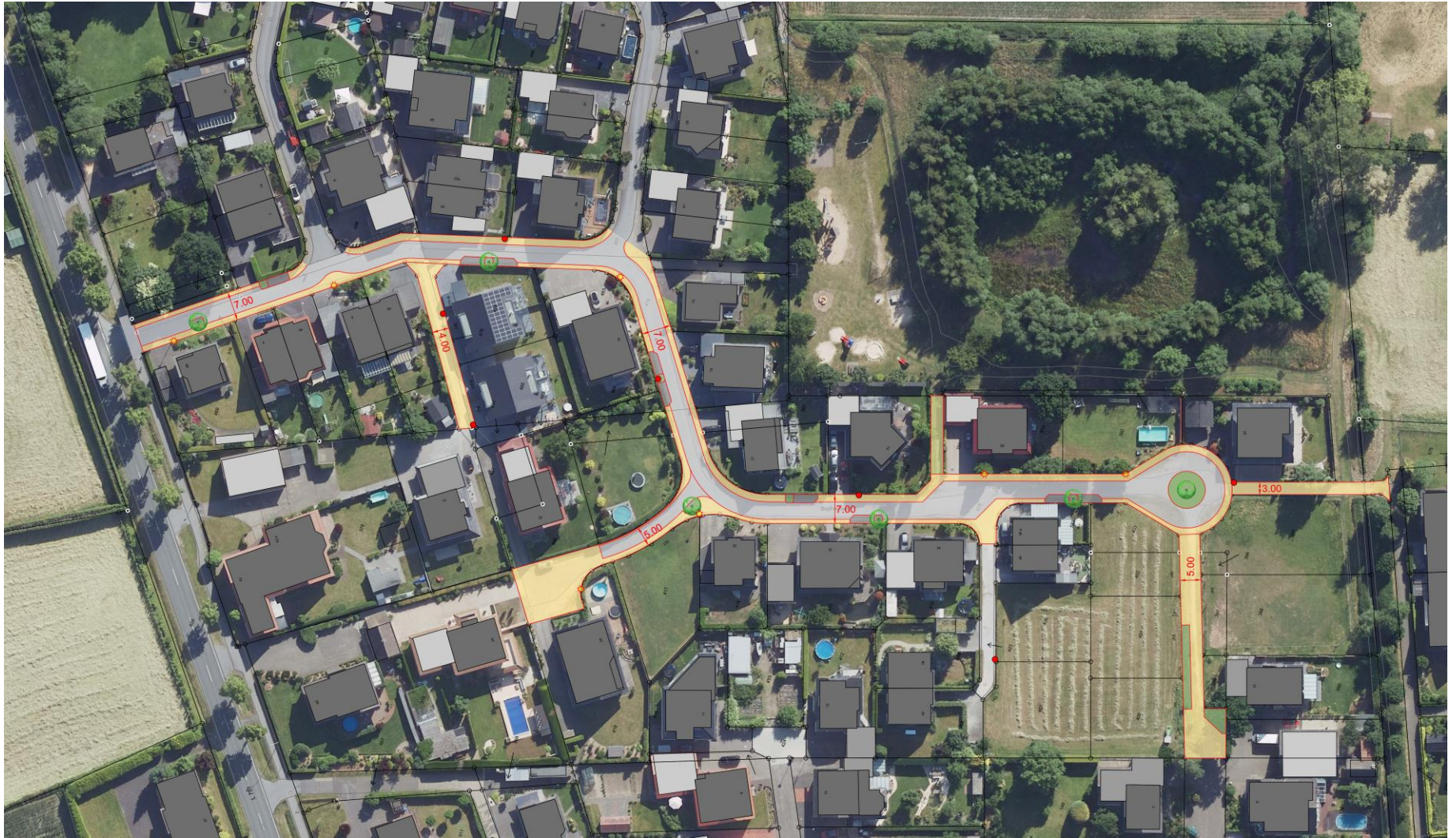
Breite der Verkehrsfläche 7,00 m
Fahrbereich (Asphalt) 4,25 m
Seitenbereiche 1,00 – 1,75 m
Stellplätze und Beete im Seitenbereich (Einengungen)

Breite der Verkehrsfläche 5,00 m
Fahrbereich (Asphalt) 3,50 m
Seitenbereiche 1,00 – 1,75 m

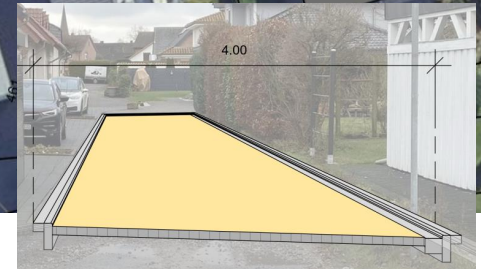
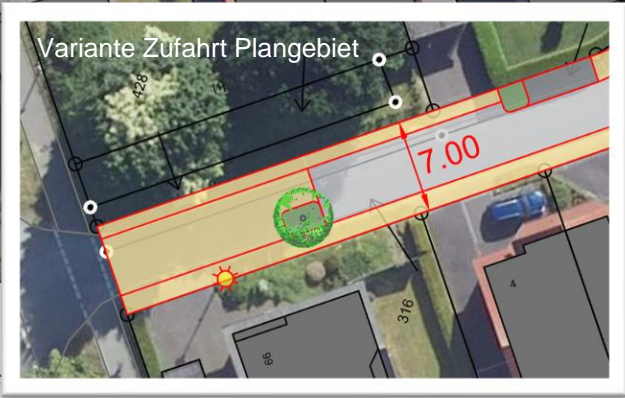
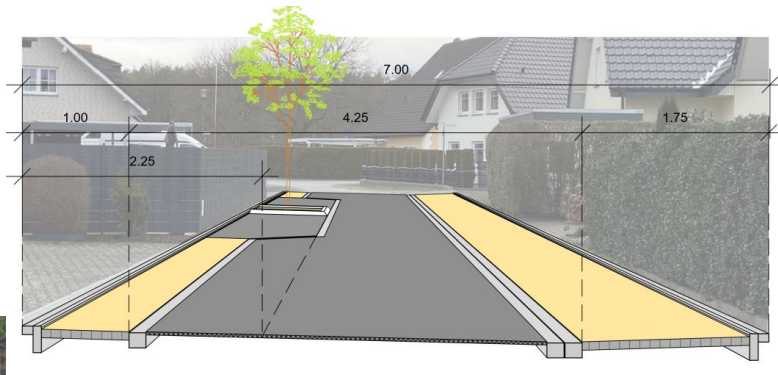
Breite der Verkehrsfläche 4,00 m
Mischverkehrsfläche Pflaster



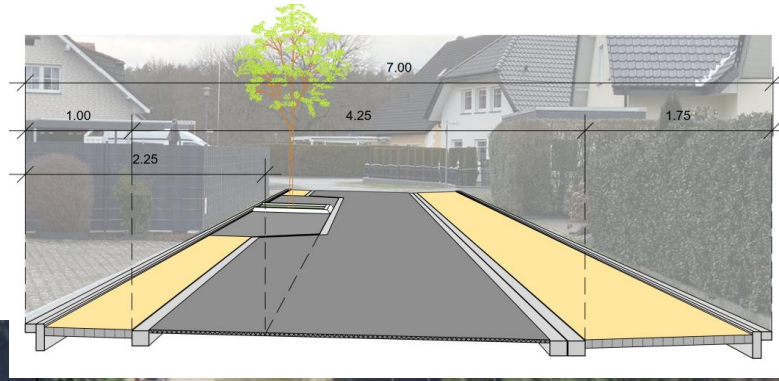
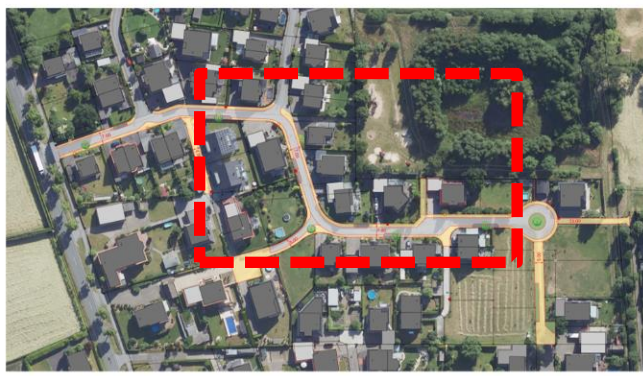
REGELQUERSCHNITT



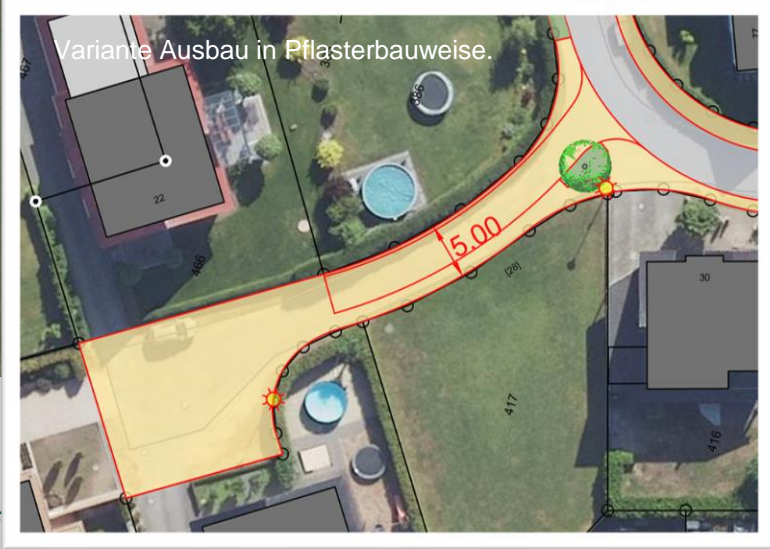
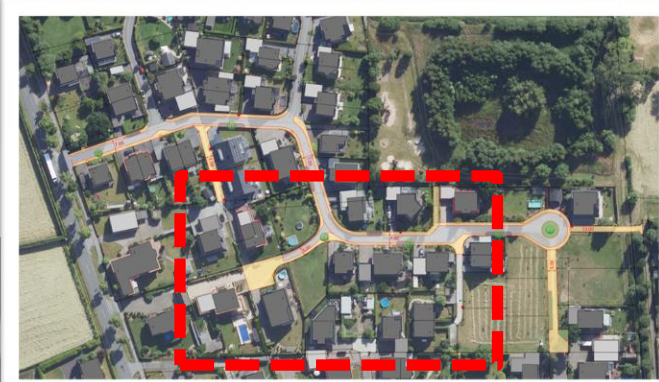
ÜBERSICHT



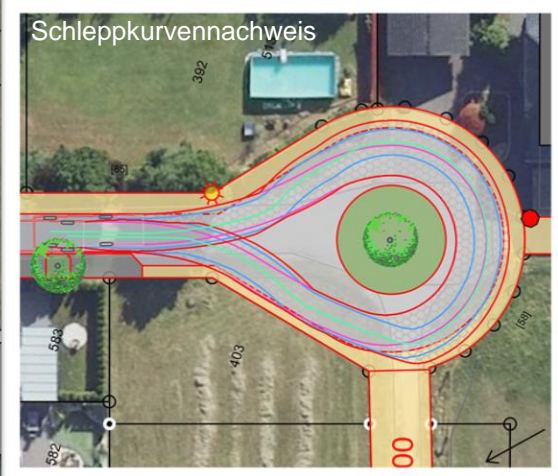
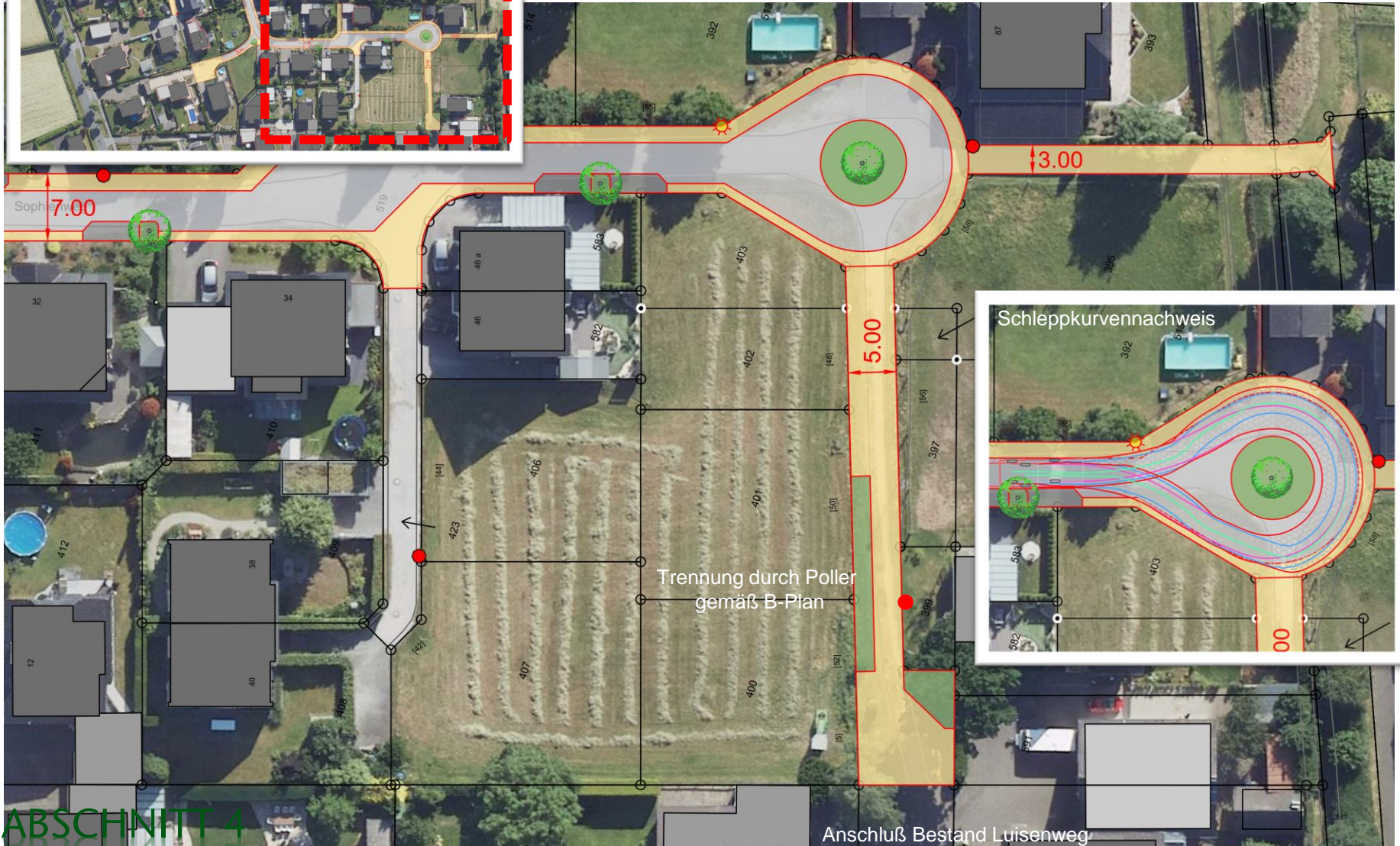
ABSCHNITT 1



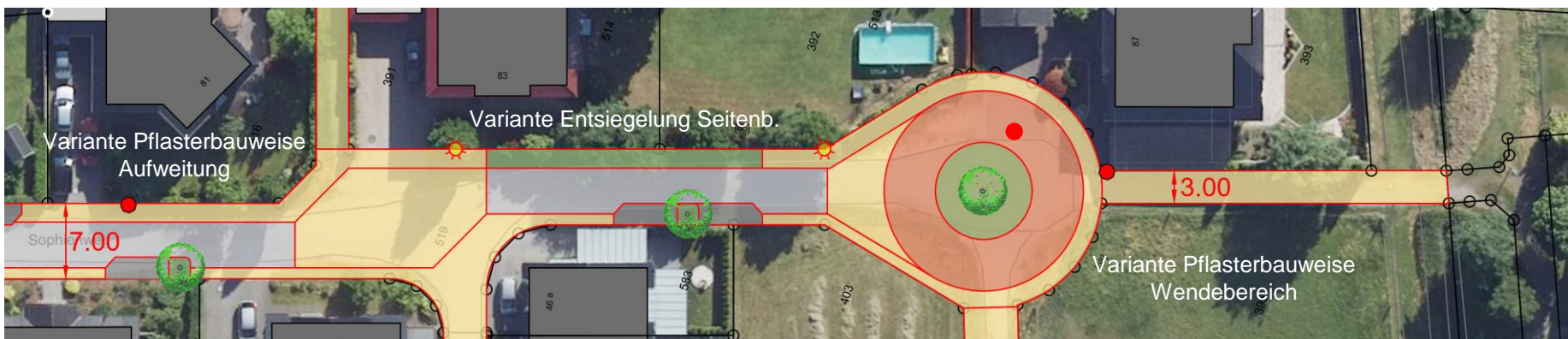
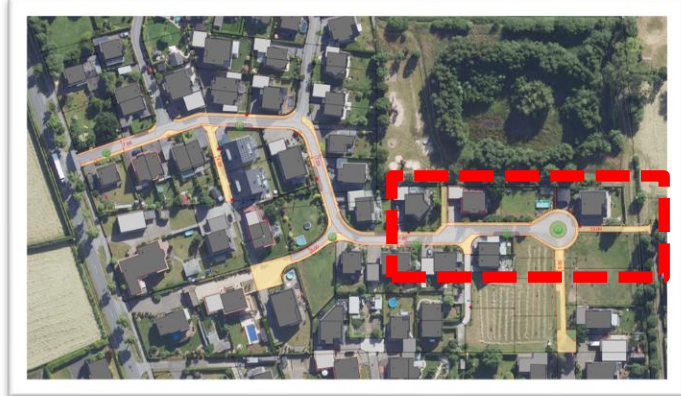
ABSCHNITT 2



ABSCHNITT 3



ABSCHNITT 4



ABSCHNITT 4

Vielen Dank für Ihre Aufmerksamkeit