



Anliegerversammlung

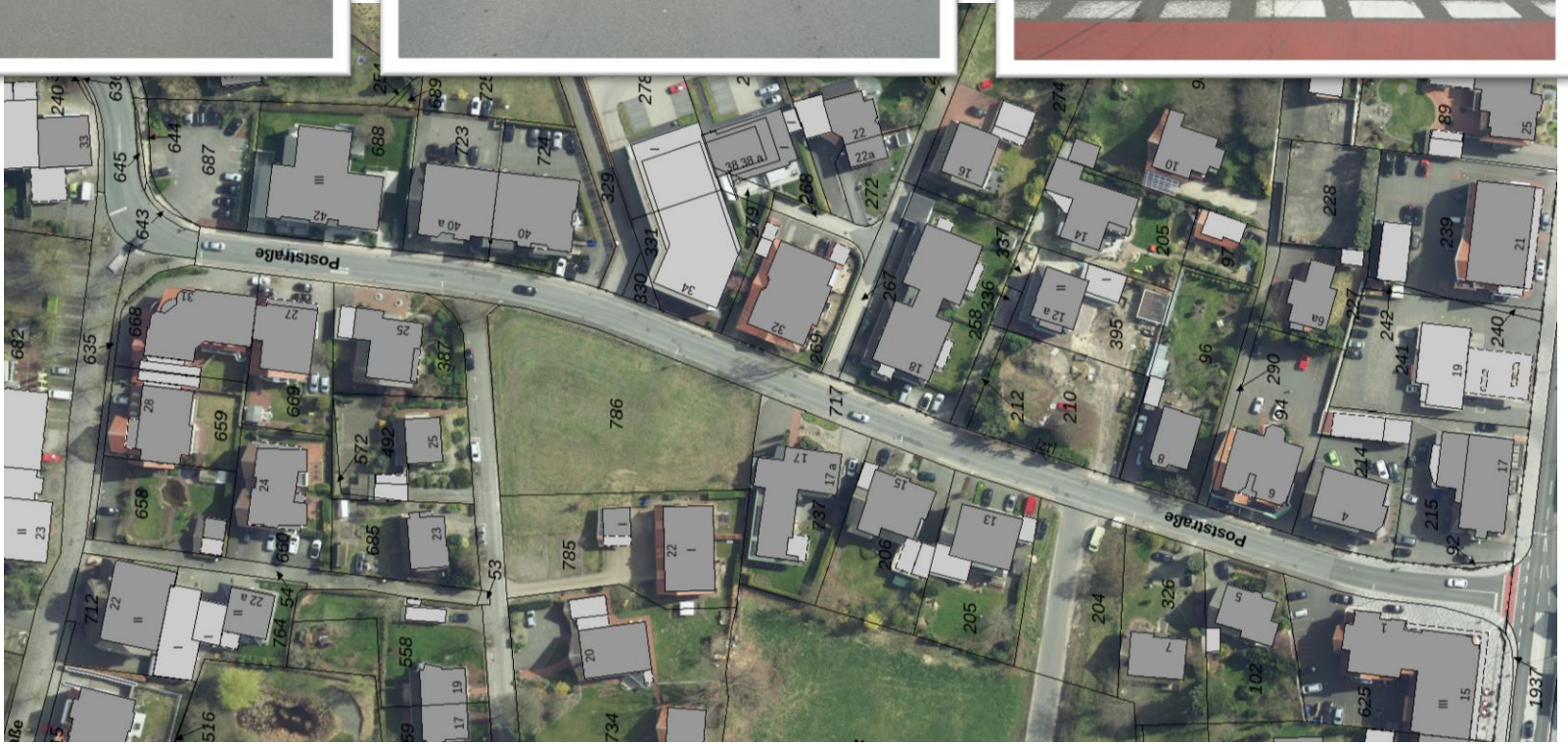
Stadt Verl Umgestaltung der Poststraße

09. August 2023



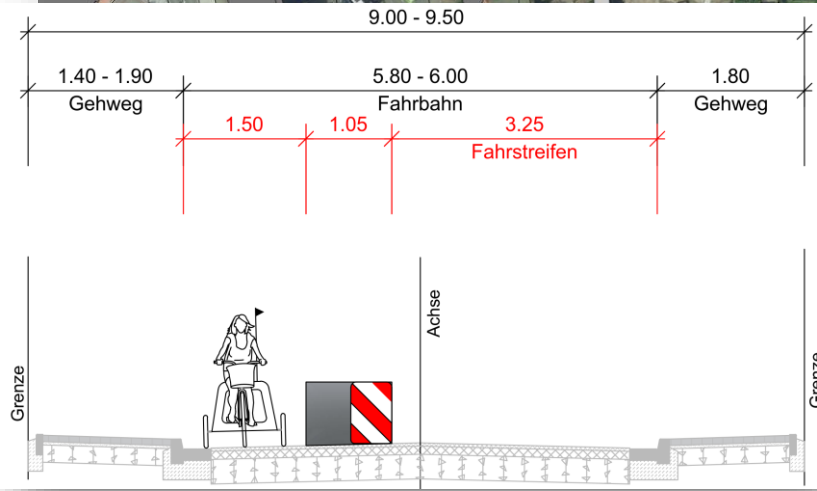
Stadt **Verl**

RÖVER
BERATENDE INGENIEURE VBI



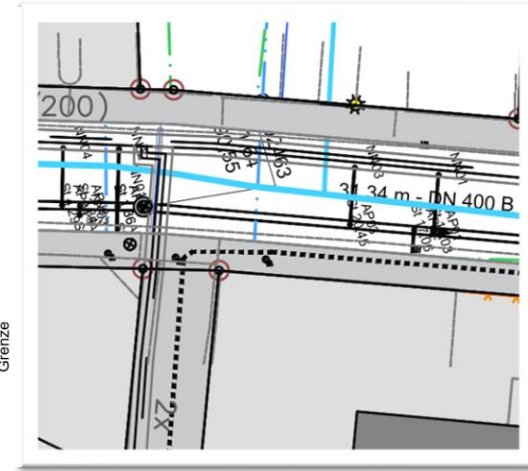
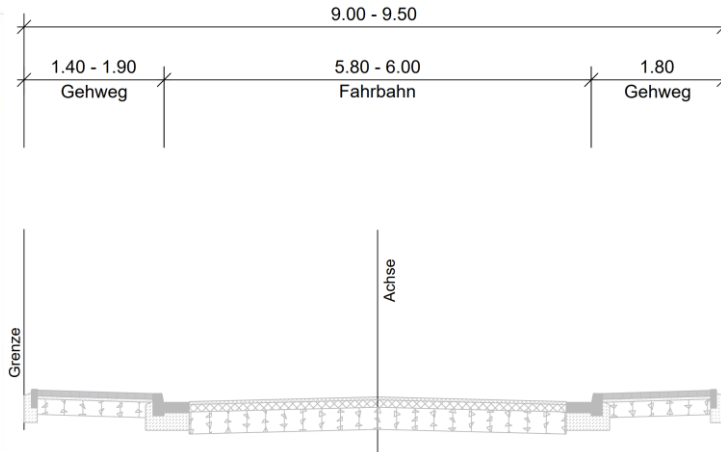
Übersicht Bestand

Stadt Verl – Umgestaltung Poststraße



Konzept 2020, verkehrsberuhigende Maßnahmen 2021

Stadt Verl – Umgestaltung Poststraße



Bestandssituation Poststraße

Teil einer Tempo 30-Zone (Verkehrsbelastung ~5.000 Kfz/24h (2/2020))

Erschließungsfunktion (z.B. Parkplatz Rathaus)

Durchfahrtsverkehre in der Verbindung Sender Straße / Nordumfahrung – Paderborner Straße

(Schul-)Busverkehr (ohne Haltestelle)

Breite der Verkehrsfläche 9,00 – 9,50

Fahrbahnbreite ausreichend (Begegnungsfall LKW / PKW, Gehwege zu schmal
Elemente (Pflanzkübel) zur Geschwindigkeitsreduzierung wurden ergänzt

Querschnitt auf nahezu ganzer Breite mit Ver- und Entsorgungsleitungen belegt

Bestandsbeschreibung



Planungsziele

Verbesserung der Situation für Fußgänger und Radfahrer

Geschwindigkeitsreduzierung

Erhöhung der Aufenthaltsqualität

Einbau von Grünelementen

Versickerung / Rückhaltung des anfallenden Niederschlagswassers

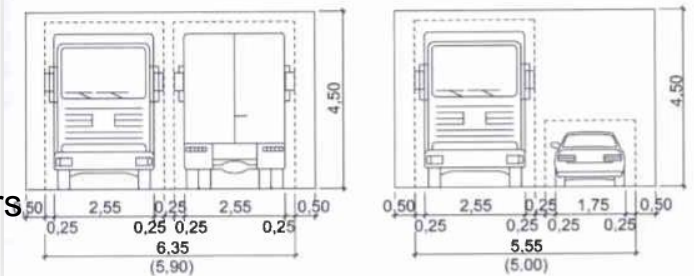
Erhöhte Nutzung durch ÖPNV / Anlage von Haltestellen ?

Planungsziele

Anwendungsbereich	Fahrbahnbreite Hauptverkehrsstraßen	Fahrbahnbreite Erschließungsstraßen
Regelfall	6,50 m ^{*)}	4,50 m–5,50 m
mit Linienbusverkehr	6,50 m ^{*)}	6,50 m
geringer Linienbusverkehr mit geringem Nutzungsanspruch ^{**)}	6,00 m	6,00 m
geringe Begegnungshäufigkeit Lkw-Verkehr	5,50 m (bei verminderter Geschwindigkeit)	–
große Begegnungshäufigkeit Bus- oder Lkw-Verkehr	7,00 m	–
Schutzstreifen für Radfahrer	7,50 m mit beidseitig 1,50 m Schutzstreifen 7,00 m mit beidseitig 1,25 m Schutzstreifen ^{***)} bei beengten Verhältnissen	

^{*)} Bei diesem Maß sind in der Regel benutzungspflichtige Radverkehrsanlagen vorzusehen.
^{**)} z. B. ausschließlich Erschließungsfunktion
^{***)} nicht neben Parkstreifen mit häufigen Parkwechselln

Begegnen

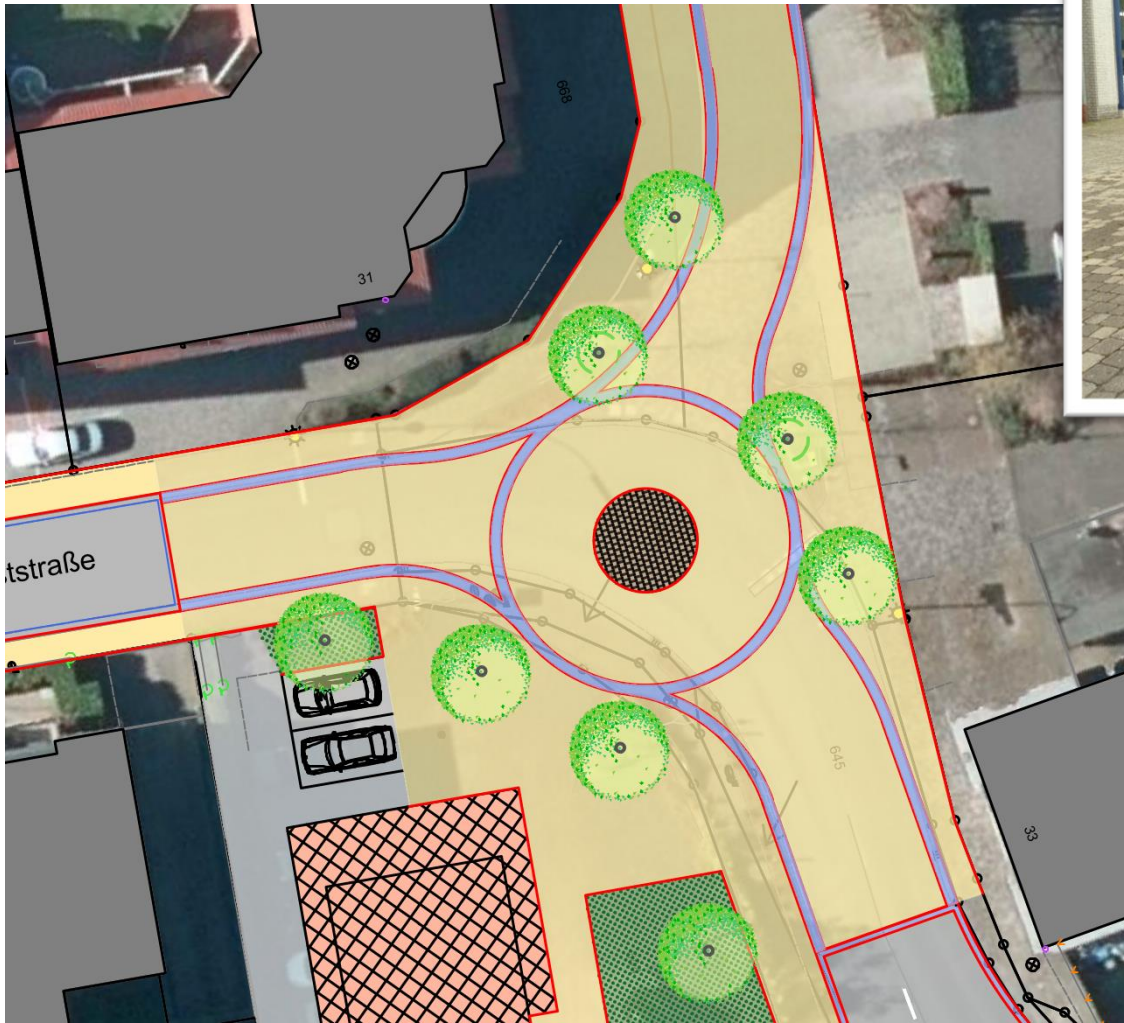




Umbau des Knotenpunktes
zu einem Minikreisverkehr
Gesamte Fläche erhält unter
Einbeziehung der Gebäudevorflächen
einen Platzcharakter

Anlehnung / Übernahme der
Gestaltungselemente Sender Straße

Ortseingangssituation / Knotenpunkt Sender Straße / Poststraße



Umbau des Knotenpunktes
zu einem Minikreisverkehr
Gesamte Fläche erhält unter
Einbeziehung der Gebäudevorflächen
einen Platzcharakter

Anlehnung / Übernahme der
Gestaltungselemente Sender Straße

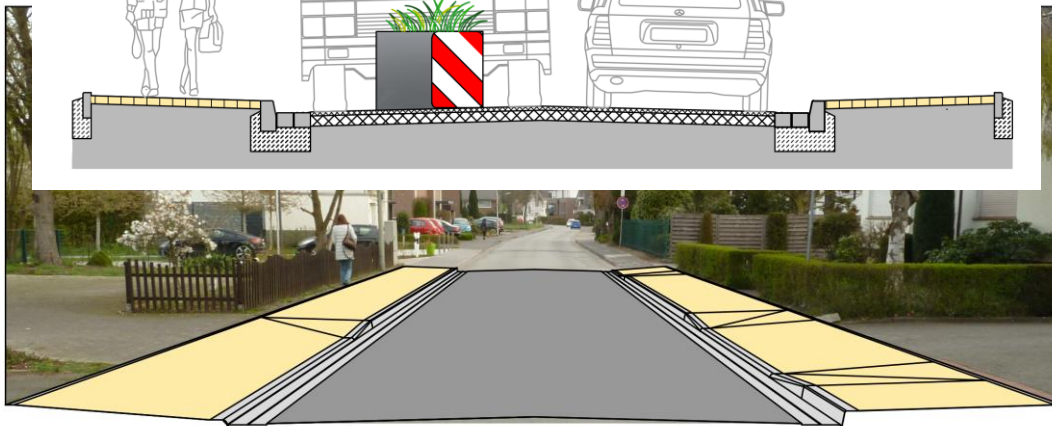
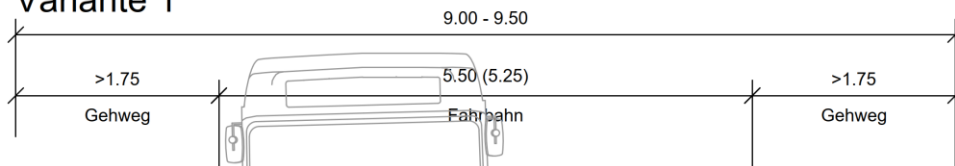
Ortseingangssituation / Knotenpunkt Sender Straße / Poststraße

Stadt Verl – Umgestaltung Poststraße

7



Variante 1



Variante 1
Separationsprinzip mit Bordanlage

Reduzierung der Fahrbahnbreite
auf 5,50 m
Verbreiterung der Gehwege
(Schwerpunkt Ostseite (Stadion))

Anordnung von Pflanzkübeln
oder
Einbau von Pflanzbeeten mit
Aufnahme des anfallenden
Regenwassers

Umgestaltung Poststraße – V1

Stadt Verl – Umgestaltung Poststraße



Variante 1
Separationsprinzip mit Bordanlage

Reduzierung der Fahrbahnbreite
auf 5,50 m Verbreiterung der
Gehwege

Anordnung von Pflanzkübeln
oder
Einbau von Pflanzbeeten mit
Aufnahme des anfallenden
Regenwassers

Umgestaltung Poststraße – V1

Stadt Verl – Umgestaltung Poststraße



Variante 1
 Separationsprinzip mit Bordanlage

Reduzierung der Fahrbahnbreite
 auf 5,50 m Verbreiterung der
 Gehwege

Anordnung von Pflanzkübeln
 oder
 Einbau von Pflanzbeeten mit
 Aufnahme des anfallenden
 Regenwassers

Umgestaltung Poststraße – V1

Stadt Verl – Umgestaltung Poststraße



Variante 1
 Separationsprinzip mit Bordanlage

Reduzierung der Fahrbahnbreite
 auf 5,50 m Verbreiterung der
 Gehwege

Anordnung von Pflanzkübeln
 oder
 Einbau von Pflanzbeeten mit
 Aufnahme des anfallenden
 Regenwassers

Umgestaltung Poststraße – V1

Stadt Verl – Umgestaltung Poststraße



Variante 1.1

Pflasterung der Fahrbahn zwischen Zugang Bürmsche Wiese und Knoten Sender Straße

Anordnung von Pflanzkübeln oder Einbau von Pflanzbeeten mit Aufnahme des anfallenden Regenwassers (wie V1)

Umgestaltung Poststraße – V1.1

Stadt Verl – Umgestaltung Poststraße

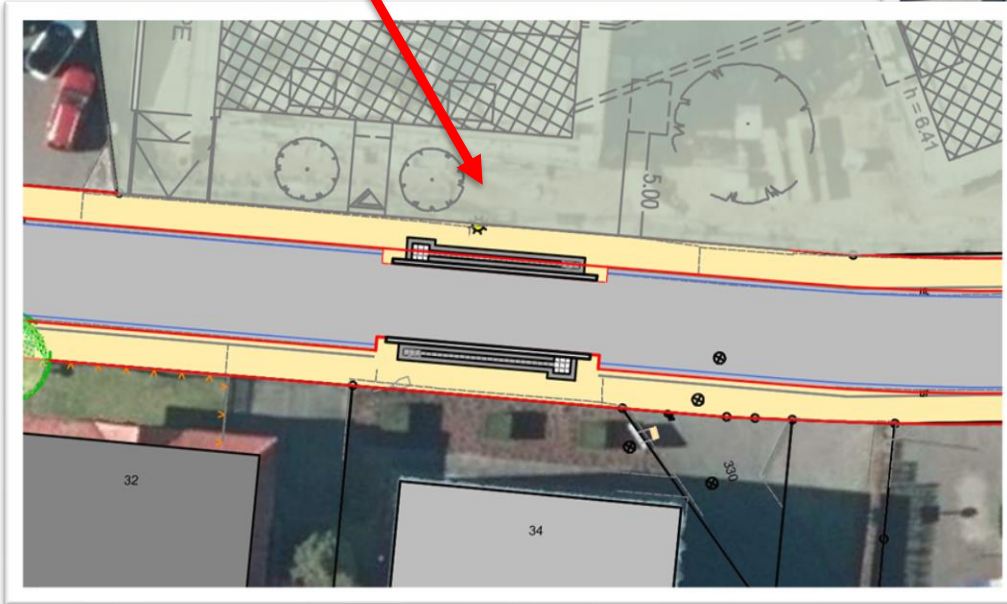
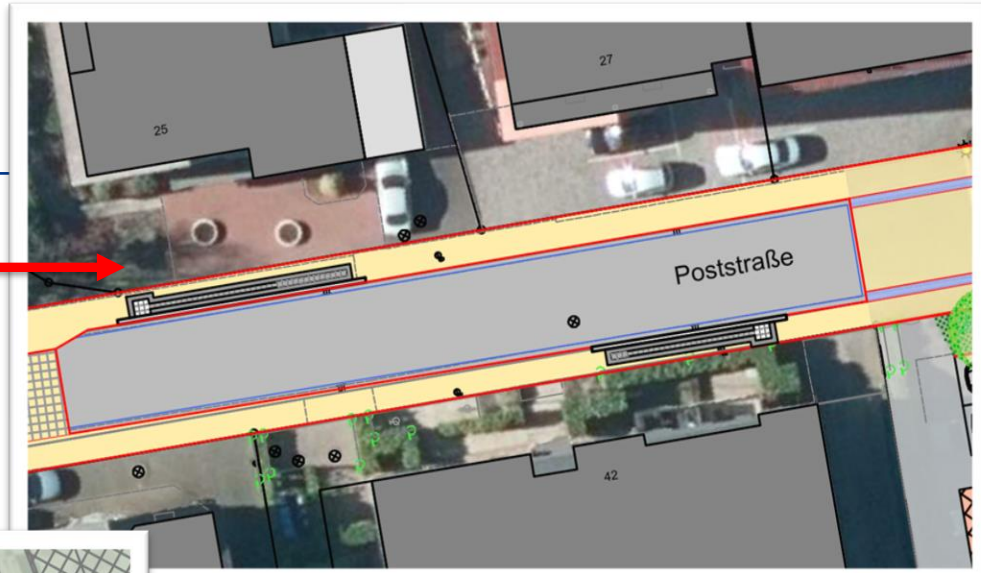


Variante 1.2

Anordnung von Engstellen
(Begegnungsfall Pkw / Pkw) in den
Bereichen Zufahrt Bürmsche Wiese
und Einmündung Bürmannstraße
Einschl. Pflasterung dieser Abschnitte

Umgestaltung Poststraße – V1.2

Stadt Verl – Umgestaltung Poststraße



Variante B1 (oben)

Versetzte Anordnung

Variante B2 (links)

Anordnung in Gegenlage
mit Fahrbahneinengung

Umgestaltung Poststraße – Anlage von Bushaltestellen

Stadt Verl – Umgestaltung Poststraße



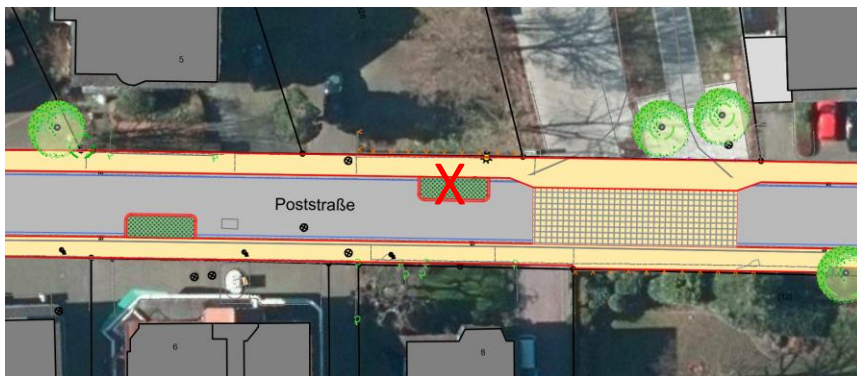
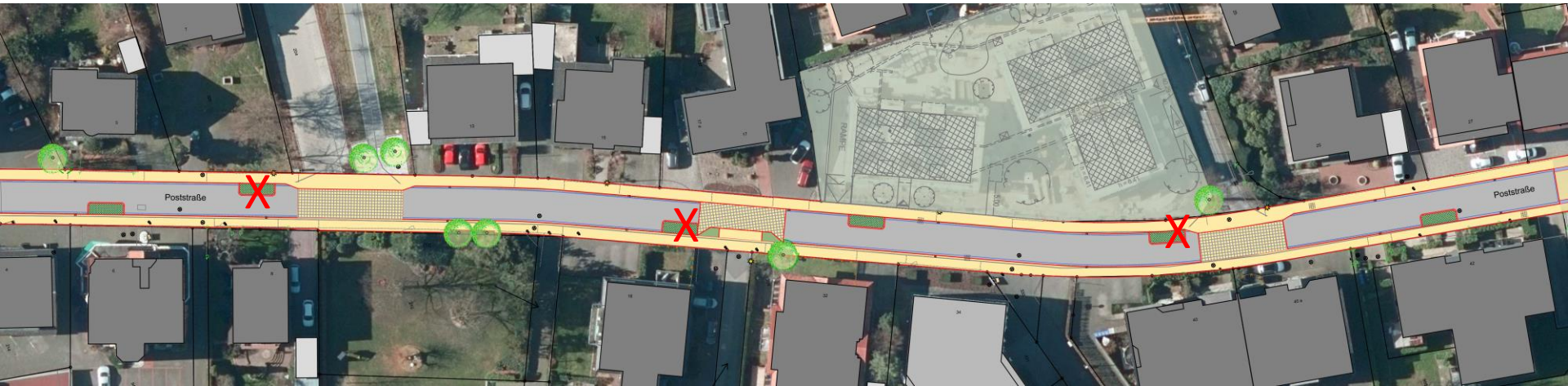
Variante mit Einengungen und Bus B2

Variante mit versetzten Beeten und Bus B1



Umgestaltung Poststraße – „Variantenmix“ mit Bus

Stadt Verl – Umgestaltung Poststraße



Umgestaltung Poststraße – „Variantenmix“ ohne Bus

Stadt Verl – Umgestaltung Poststraße



Vielen Dank für Ihre Aufmerksamkeit