


STADTGESTALTUNG • STRASSENBAU • SIEDLUNGSWASSERWIRTSCHAFT • PROJEKTSTEUERUNG  
**RÖVER** RÖVER Ingenieurgesellschaft mbH tel (0 52 41) 2 34 99-0  
 Robert-Bosch-Straße 11 • 33334 Gütersloh fax (0 52 41) 2 34 99-20  
 BERATENDE INGENIEURE VBI Internet www.roever-gt.de mail info@roever-gt.de

  
**Stadt Verl**  
 Geh-/Radweg  
 K 42 Bleichestraße

ANLAGE	BLATT
5	1
LAGEPLAN	
MAßSTAB 1:500	
DATUM	16.11.2023
PROJEKT	VE-2205
BEARBEITET	MHe
FORMAT	1320 x 297

AUFTRAGGEBER:	ENTWURFSVERFASSER:
DATUM, UNTERSCHRIFT	16.11.2023 DATUM, UNTERSCHRIFT
Lagesystem: ETRS89    Höhensystem: örtlich    Geobasisdaten des Landes NRW © Geobasis NRW 2022	




STADTGESTALTUNG • STRASSENBAU • SIEDLUNGSWASSERWIRTSCHAFT • PROJEKTSTEUERUNG

**RÖVER** BERATENDE INGENIEURE VBI

RÖVER Ingenieurgesellschaft mbH  
 Robert-Bosch-Straße 11 • 33334 Gütersloh  
 Internet www.roever-gt.de

tel (0 52 41) 2 34 99 - 0  
 fax (0 52 41) 2 34 99 - 20  
 mail info@roever-gt.de

  
**Stadt Verl**

**Geh-/Radweg  
 K 42 Bleichestraße**

ANLAGE	BLATT
5	2
LAGEPLAN	
MAßSTAB 1:500	
DATUM	16.11.2023
PROJEKT	VE-2205
BEARBEITET	MHe
FORMAT	950 x 297

AUFTRAGGEBER:	ENTWURFSVERFASSER:
DATUM, UNTERSCHRIFT	16.11.2023 DATUM, UNTERSCHRIFT



STADTGESTALTUNG • STRASSENBAU • SIEDLUNGSWASSERWIRTSCHAFT • PROJEKTSTEUERUNG  
**RÖVER** Ingenieurgesellschaft mbH  
 Robert-Bosch-Straße 11 • 33334 Gütersloh  
 tel (0 52 41) 2 34 99-0  
 fax (0 52 41) 2 34 99-20  
 Internet www.roever-gt.de  
 mail info@roever-gt.de

**Stadt Verl**

**Geh-/Radweg  
K 42 Bleichestraße**

ANLAGE	5	BLATT	3
LAGEPLAN			
MAßSTAB	1:500		
DATUM	16.11.2023		
PROJEKT	VE-2205		
BEARBEITET	MHe		
FORMAT	1320 x 297		

AUFTRAGGEBER:	ENTWURFSVERFASSER:
DATUM, UNTERSCHRIFT	16.11.2023 DATUM, UNTERSCHRIFT
Lagesystem: ETRS89    Höhensystem: örtlich    Geobasisdaten des Landes NRW © Geobasis NRW 2022	



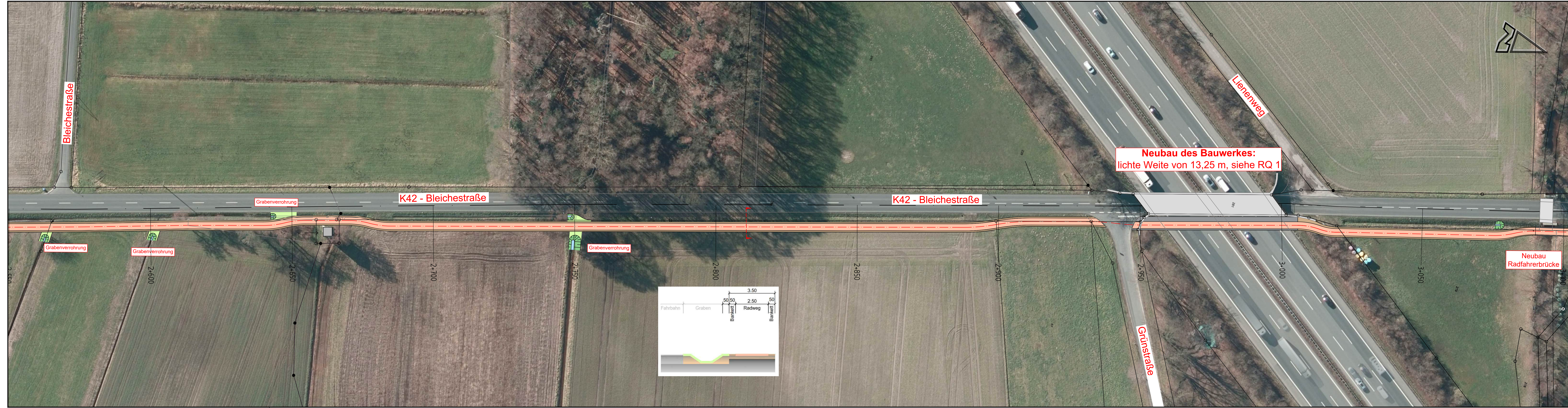
STADTGESTALTUNG • STRASSENBAU • SIEDLUNGSWASSERWIRTSCHAFT • PROJEKTSTEUERUNG  
**RÖVER** RÖVER Ingenieurgesellschaft mbH tel (0 52 41) 2 34 99-0  
 Robert-Bosch-Straße 11 • 33334 Gütersloh fax (0 52 41) 2 34 99-20  
 BERATENDE INGENIEURE VBI Internet www.roever-gt.de mail info@roever-gt.de

**Stadt Verl**

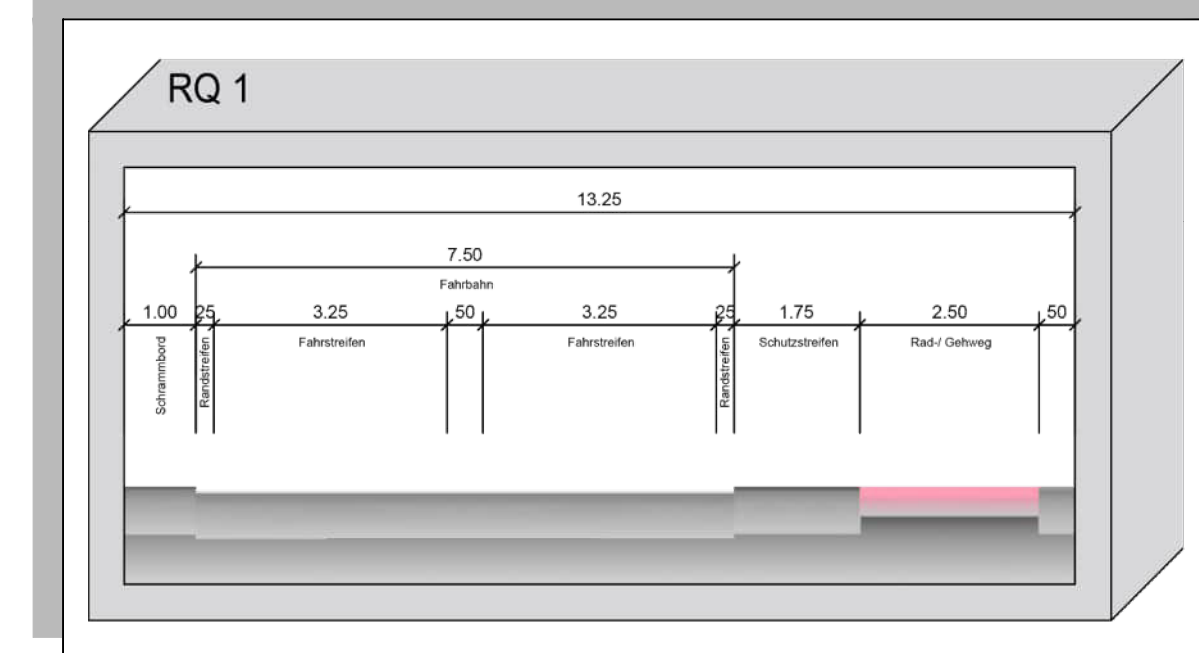
**Geh-/Radweg  
K 42 Bleichestraße**

ANLAGE	BLATT
5	4
LAGEPLAN	
MAßSTAB 1:500	
DATUM	16.11.2023
PROJEKT	VE-2205
BEARBEITET	MHe
FORMAT	1320 x 297

AUFTRAGGEBER:	ENTWURFSVERFASSER:
DATUM, UNTERSCHRIFT	16.11.2023 DATUM, UNTERSCHRIFT
Lagesystem: ETRS89    Höhenystem: örtlich    Geobasisdaten des Landes NRW © Geobasis NRW 2022	



**Neubau des Bauwerkes:**  
lichte Weite von 13,25 m, siehe RQ 1



STADTGESTALTUNG • STRASSENBAU • SIEDLUNGSWASSERWIRTSCHAFT • PROJEKTSTEUERUNG

**RÖVER** RÖVER Ingenieurgesellschaft mbH tel (0 52 41) 2 34 99 - 0  
Robert-Bosch-Straße 11 • 33334 Gütersloh fax (0 52 41) 2 34 99-20  
BERATENDE INGENIEURE VBI Internet www.roever-gt.de mail info@roever-gt.de

**Stadt Verl**

**Geh-/Radweg  
K 42 Bleichestraße**

ANLAGE	5	BLATT	5
LAGEPLAN			
MAßSTAB 1:500			
DATUM	16.11.2023		
PROJEKT	VE-2205		
BEARBEITET	MHe		
FORMAT	1320 x 297		

AUFTRAGGEBER:	ENTWURFSVERFASSER:
DATUM, UNTERSCHRIFT	16.11.2023 DATUM, UNTERSCHRIFT



STADTGESTALTUNG • STRASSENBAU • SIEDLUNGSWASSERWIRTSCHAFT • PROJEKTSTEUERUNG

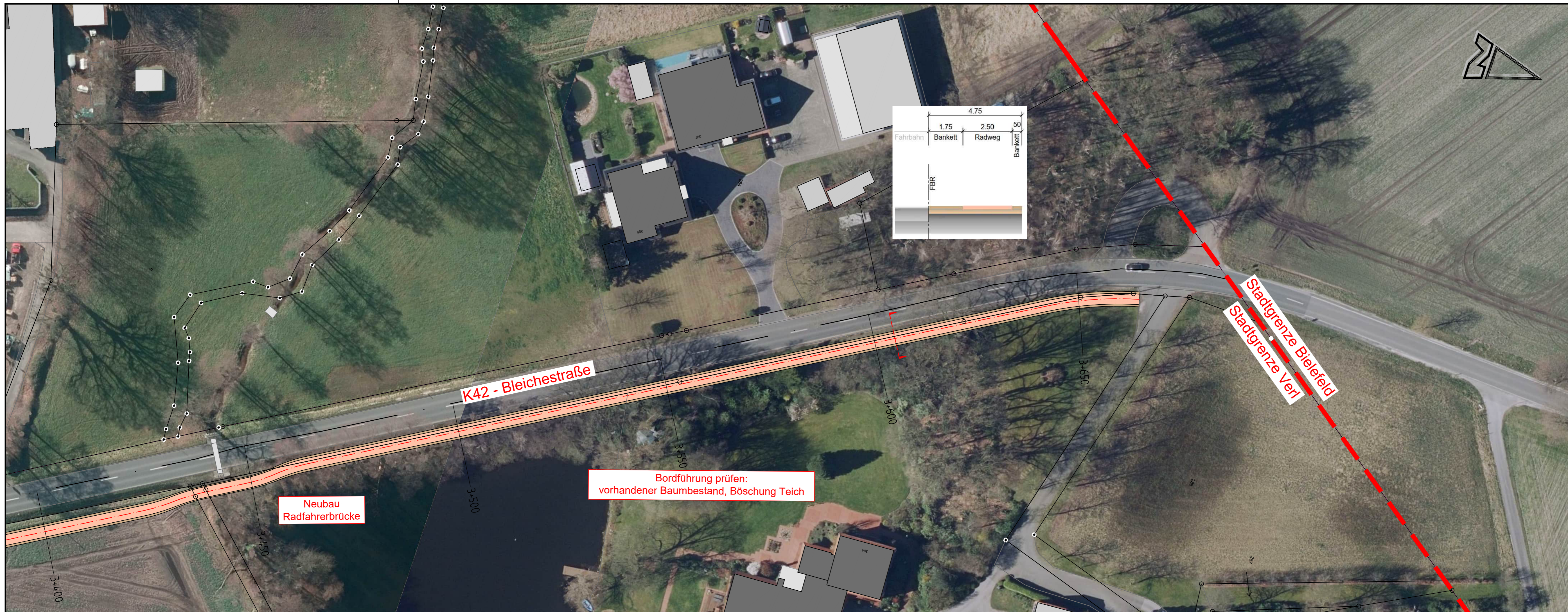
**RÖVER** RÖVER Ingenieurgesellschaft mbH tel (0 52 41) 2 34 99 - 0  
 Robert-Bosch-Straße 11 • 33334 Gütersloh fax (0 52 41) 2 34 99-20  
 BERATENDE INGENIEURE VBI Internet www.roever-gt.de mail info@roever-gt.de



Geh-/Radweg  
K 42 Bleichestraße

ANLAGE	BLATT
5	6
LAGEPLAN	
MAßSTAB 1:500	
DATUM	16.11.2023
PROJEKT	VE-2205
BEARBEITET	MHe
FORMAT	950 x 297

AUFTRAGGEBER:	ENTWURFSVERFASSER:
DATUM, UNTERSCHRIFT	16.11.2023 DATUM, UNTERSCHRIFT



STADTGESTALTUNG • STRASSENBAU • SIEDLUNGSWASSERWIRTSCHAFT • PROJEKTSTEUERUNG

**RÖVER** BERATENDE INGENIEURE VBI

RÖVER Ingenieurgesellschaft mbH  
Robert-Bosch-Straße 11 • 33334 Gütersloh  
Internet www.roever-gt.de

tel (0 52 41) 2 34 99 - 0  
fax (0 52 41) 2 34 99 - 20  
mail info@roever-gt.de

**Stadt Verl**

**Geh-/Radweg  
K 42 Bleichestraße**

ANLAGE	BLATT
5	7
LAGEPLAN	
MAßSTAB 1:500	
DATUM	16.11.2023
PROJEKT	VE-2205
BEARBEITET	MHe
FORMAT	950 x 297

AUFTRAGGEBER:	ENTWURFSVERFASSER:
DATUM, UNTERSCHRIFT	16.11.2023 DATUM, UNTERSCHRIFT
Lagesystem: ETRS89	Höhensystem: örtlich
Geobasisdaten des Landes NRW © Geobasis NRW 2022	