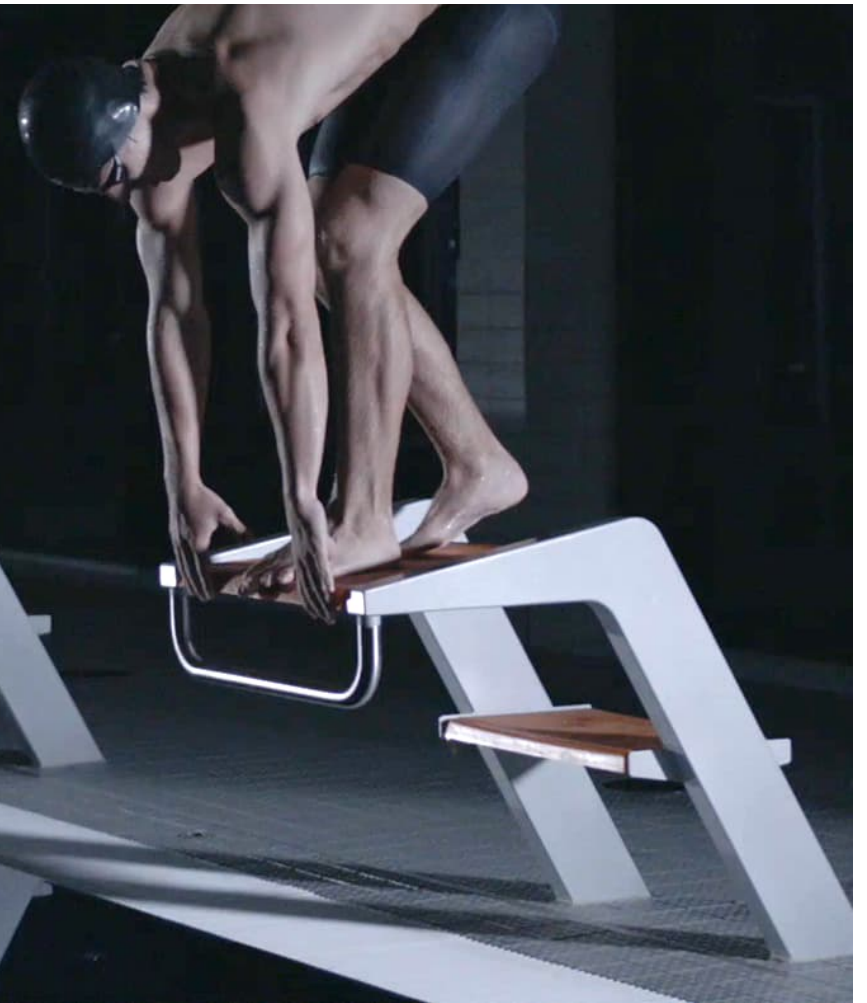


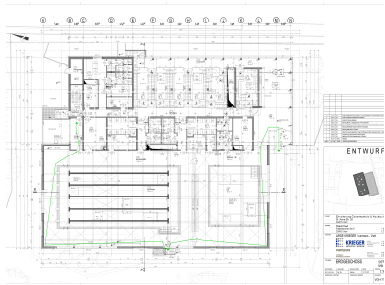
# ERWEITERUNG GESAMTSCHULE & NEUBAU HALLENBAD VERL

Neubau Hallenbad Verl \_ Entwurfsplanung LPH3

Ausschuss für Bildung, Sport, Kultur und Generationen &  
Ausschuss für Stadtentwicklung und Bauen &  
Betriebsausschuss  
11.08.2022



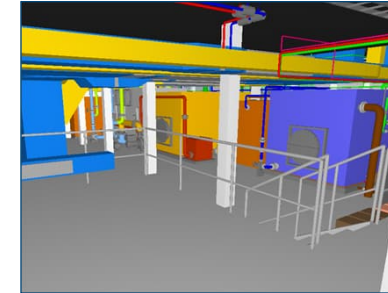
# Entwurfsplanung Hallenbad



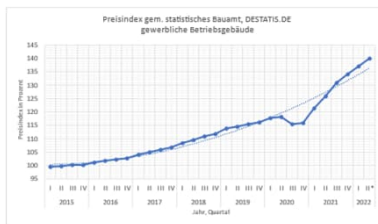
Planstand



Bemusterung



TGA



Kosten



Termine



campus

Architektur  
für Bildung und Sport

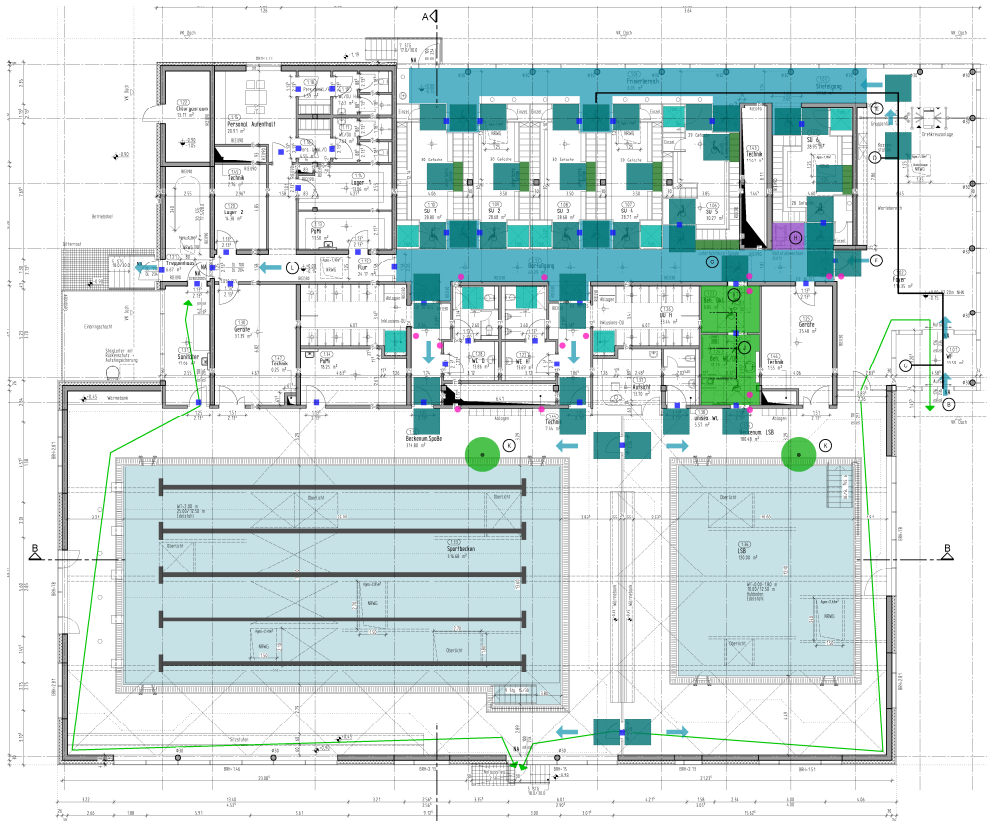




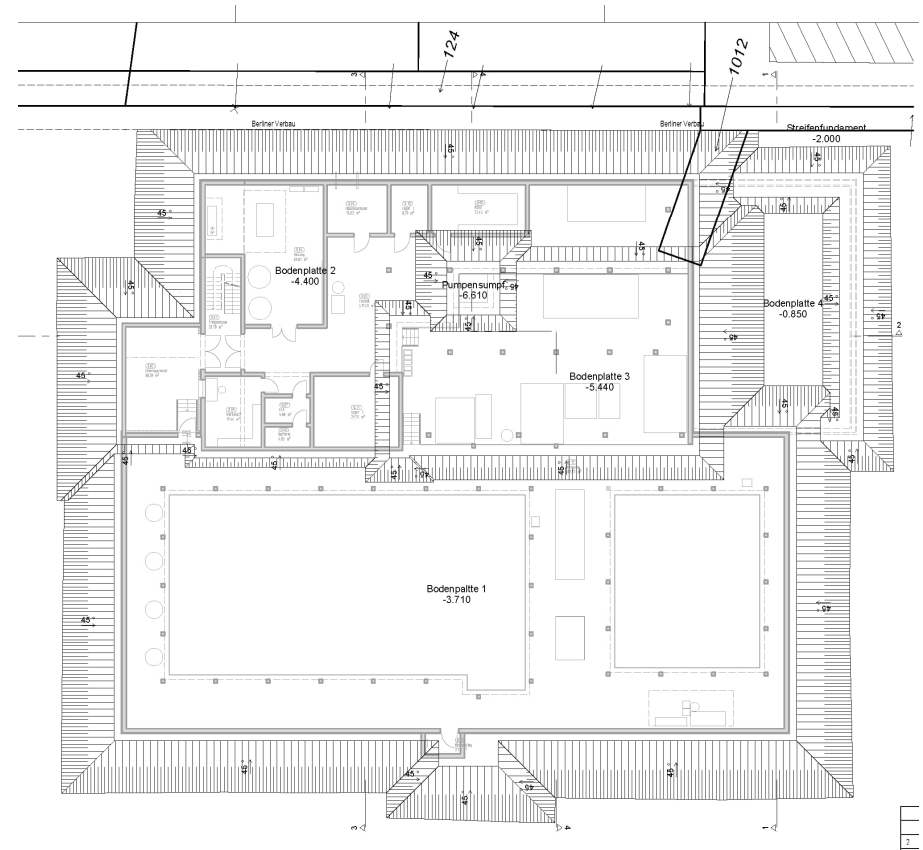


# VGH Verl Sanierung Gesamtschule – Neubau Hallenbad

## WEITERE PLANUNGSUNTERLAGEN



Konzept Barrierefreiheit



Baugrube



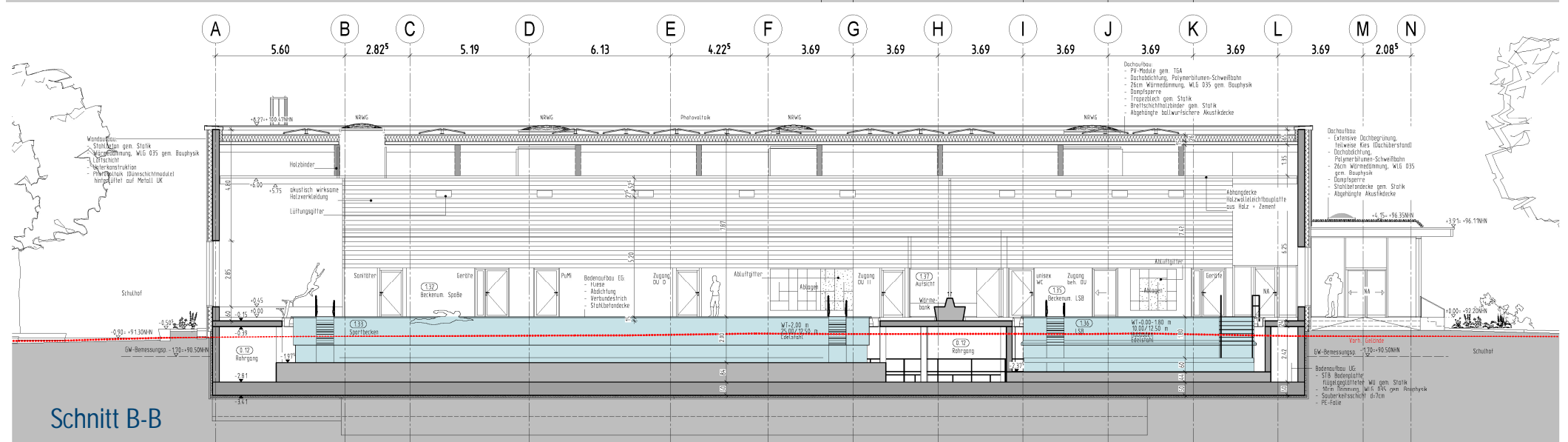
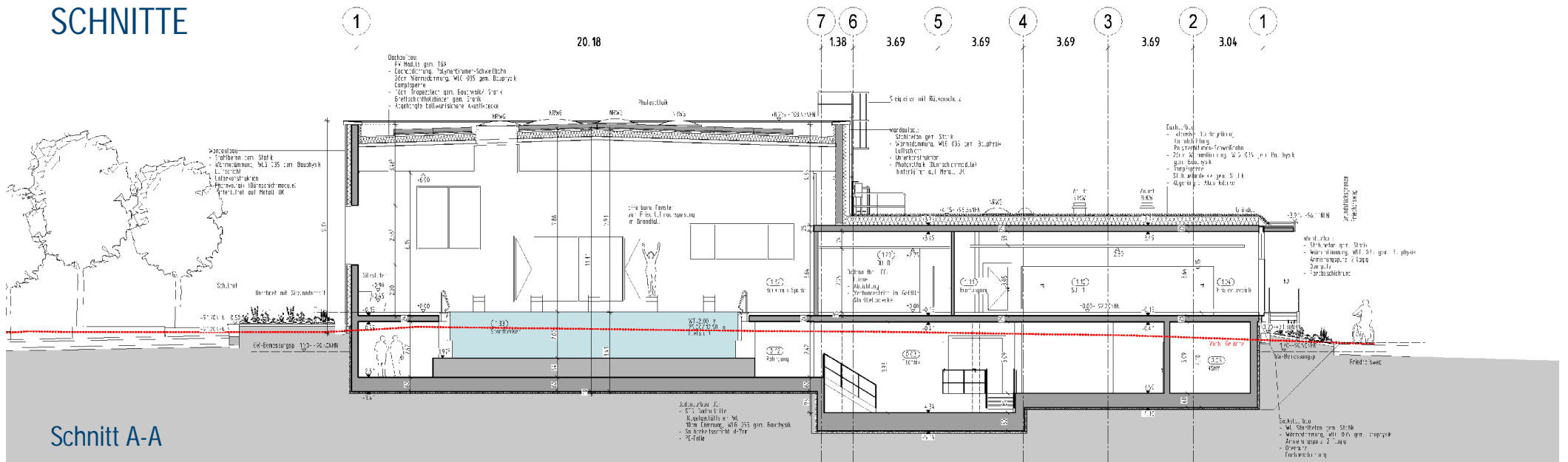
campus

Architektur  
für Bildung und Sport

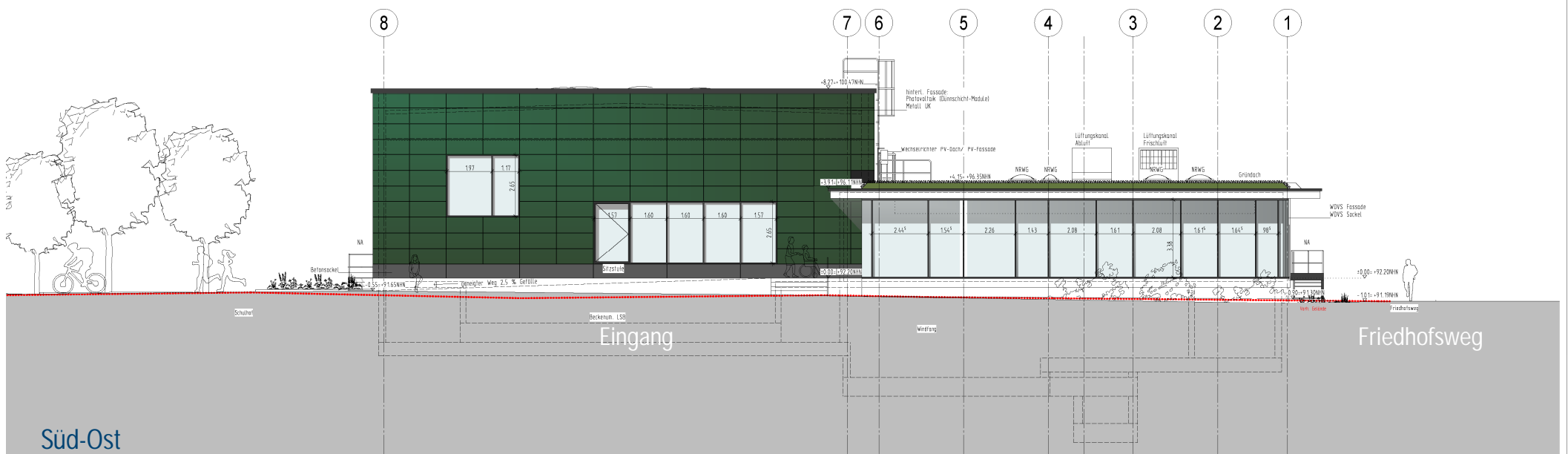
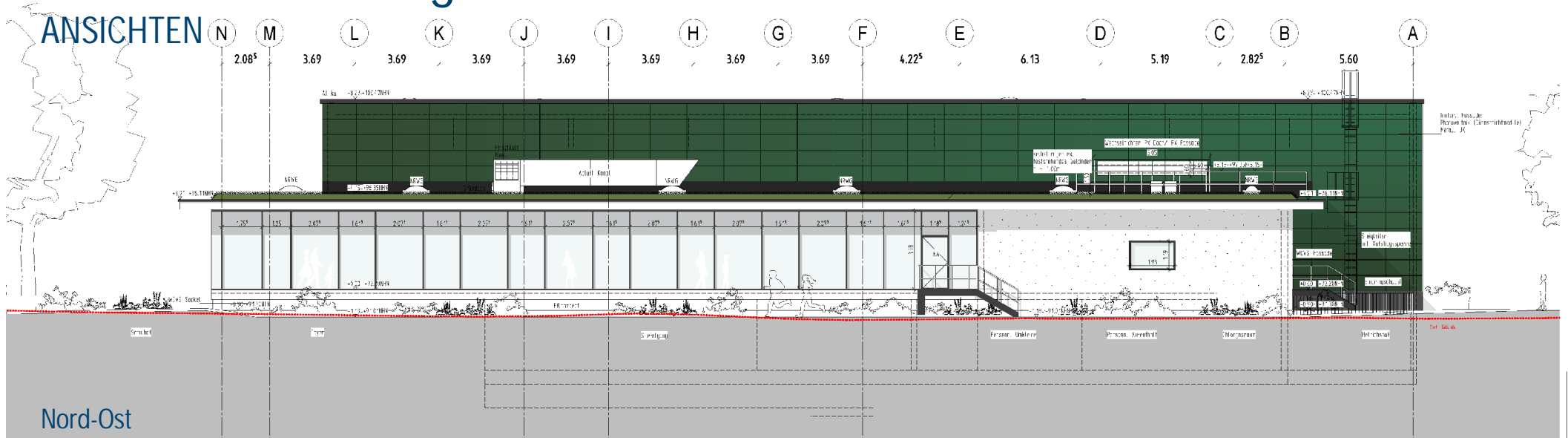


# VGH Verl Sanierung Gesamtschule – Neubau Hallenbad

## SCHNITTE

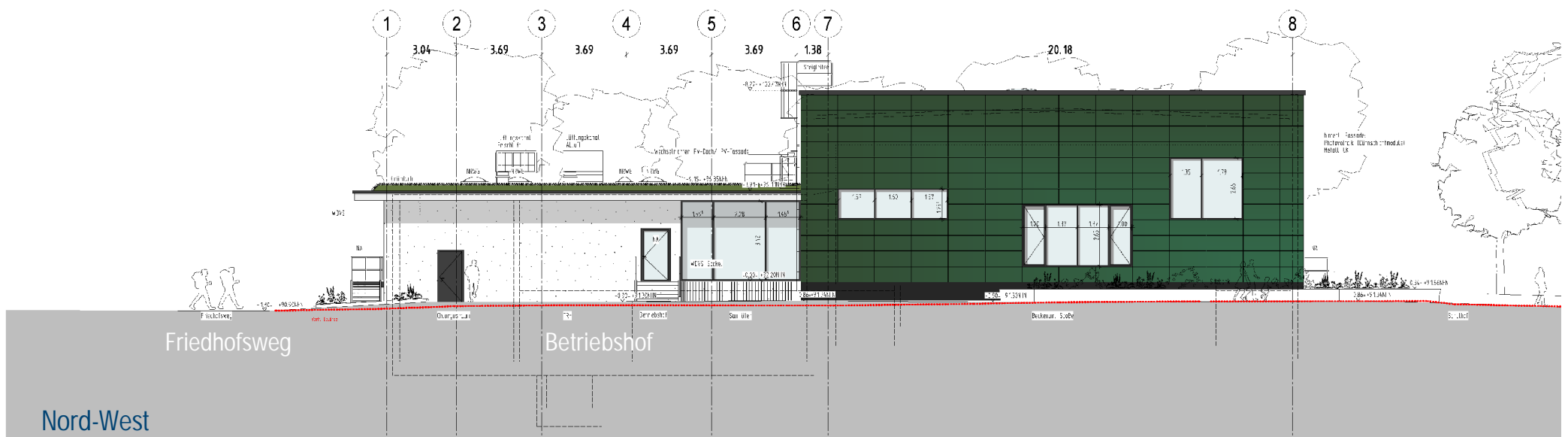
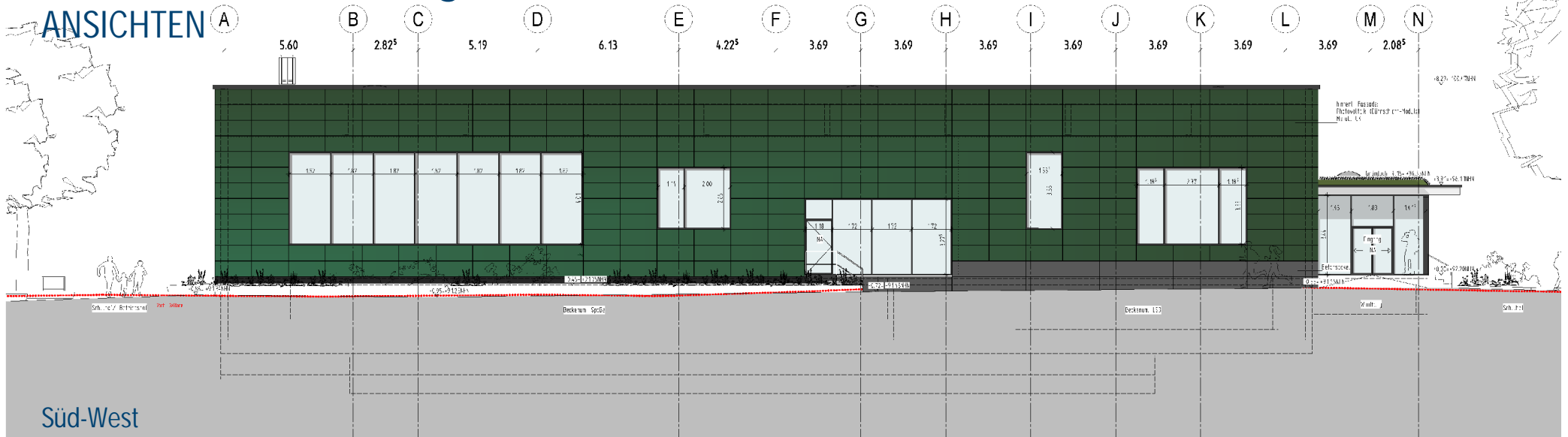


# VGH Verl Sanierung Gesamtschule – Neubau Hallenbad



# VGH Verl Sanierung Gesamtschule – Neubau Hallenbad

ANSICHTEN



**campus**  
Architektur  
für Bildung und Sport

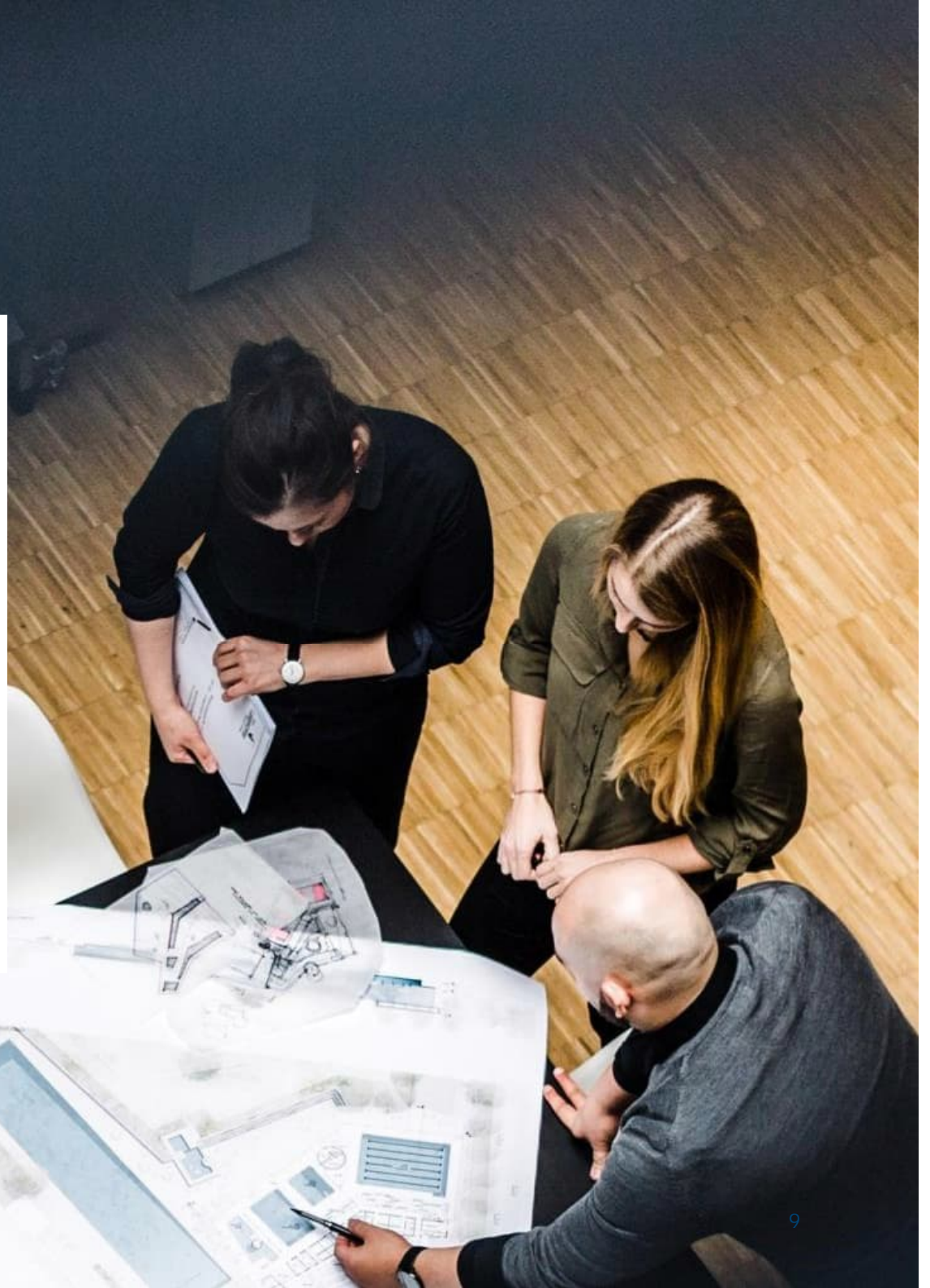






**KRIEGER**  
ARCHITEKTEN | INGENIEURE

Innenarchitektur

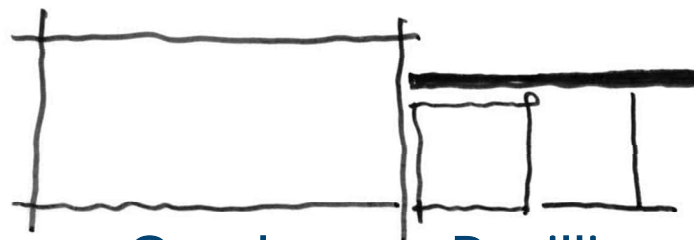
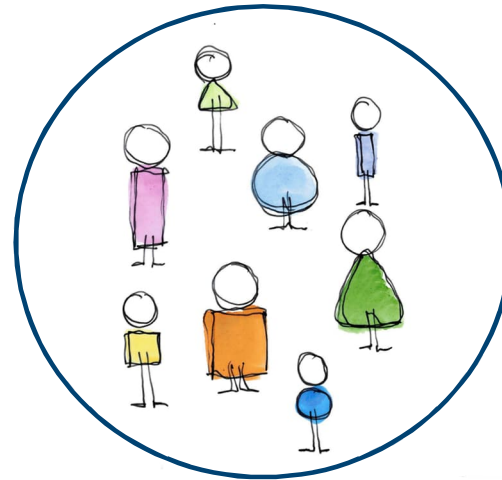


# VGH Verl Sanierung Gesamtschule – Neubau Hallenbad

## KONZEPT ARCHITEKTUR - MATERIALWAHL



- Fokussierend
- Überschaubar
- Reduziert
- Sportlich



Quader

Pavillion



- Verspielt
- Einladend
- Leitend
- Jugendlich



campus

Architektur  
für Bildung und Sport

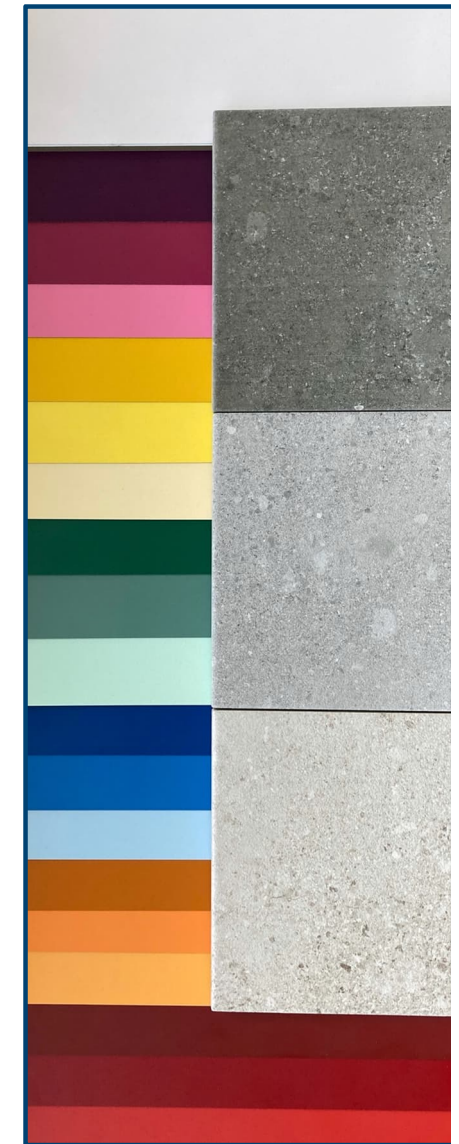
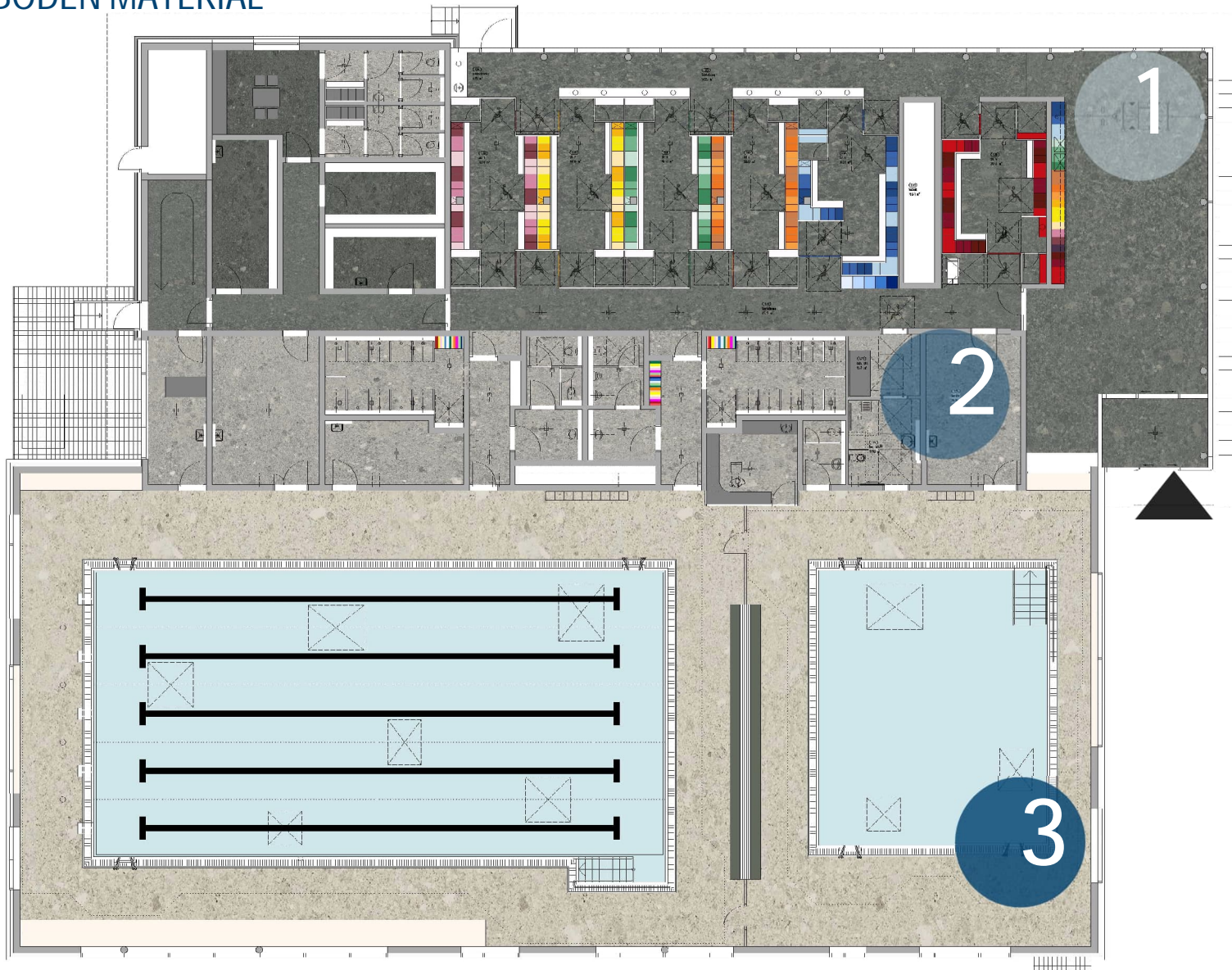


[https://www.bauwelt.de/dl/791803/10824866\\_7051a1619d.pdf](https://www.bauwelt.de/dl/791803/10824866_7051a1619d.pdf)

<http://luftwerk.net/projects/parallel-perspectives/>

# VGH Verl Sanierung Gesamtschule – Neubau Hallenbad

## BODEN MATERIAL



campus

Architektur  
für Bildung und Sport



Design Technik Funktion

# VGH Verl Sanierung Gesamtschule – Neubau Hallenbad

## FARBGESTALTUNG 2 - FOYER



BUNTHEIT



campus

Architektur für Bildung und Sport



# VGH Verl Sanierung Gesamtschule – Neubau Hallenbad

## INNENPERSPEKTIVE - HALLENBAD



campus

Architektur für Bildung und Sport



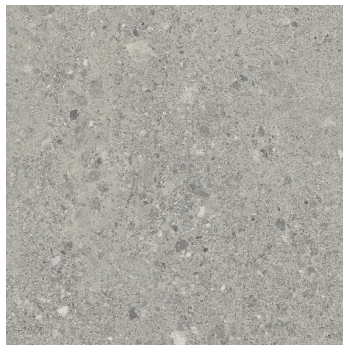
# VGH Verl Sanierung Gesamtschule – Neubau Hallenbad

## SANITÄRANLAGEN – VORREINIGUNG/ DUSCHEN

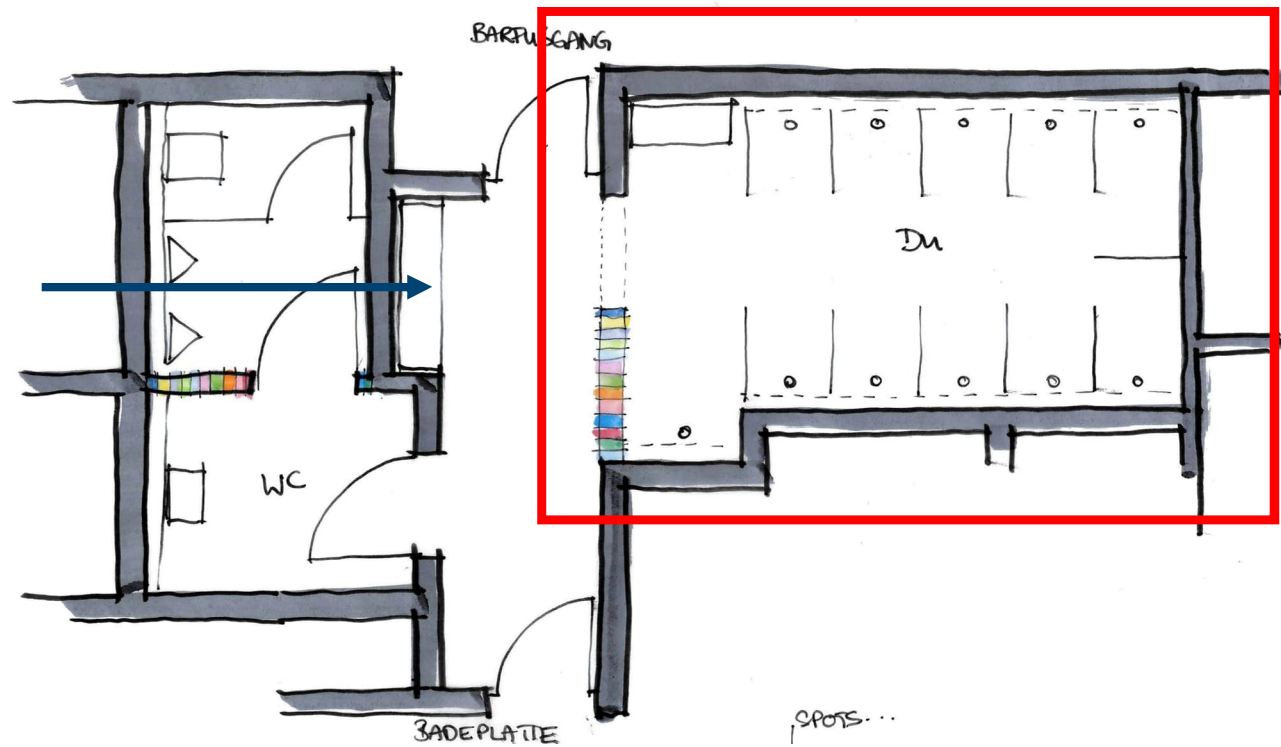
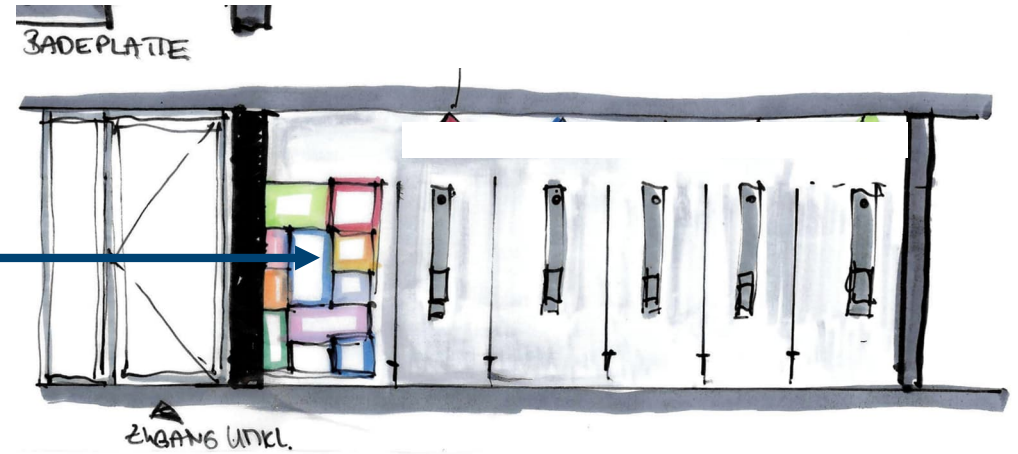
Trennwände



Bodenfliese



Ablagen in Farbe



campus

Architektur  
für Bildung und Sport



# VGH Verl Sanierung Gesamtschule – Neubau Hallenbad

## INNENPERSPEKTIVE - TAGESLICHTFÜHRUNG



**campus**

Architektur  
für Bildung und Sport



# VGH Verl Sanierung Gesamtschule – Neubau Hallenbad

## INNENPERSPEKTIVE - TAGESLICHTSTUDIE



campus

Architektur  
für Bildung und Sport





# VGH Verl Sanierung Gesamtschule – Neubau Hallenbad

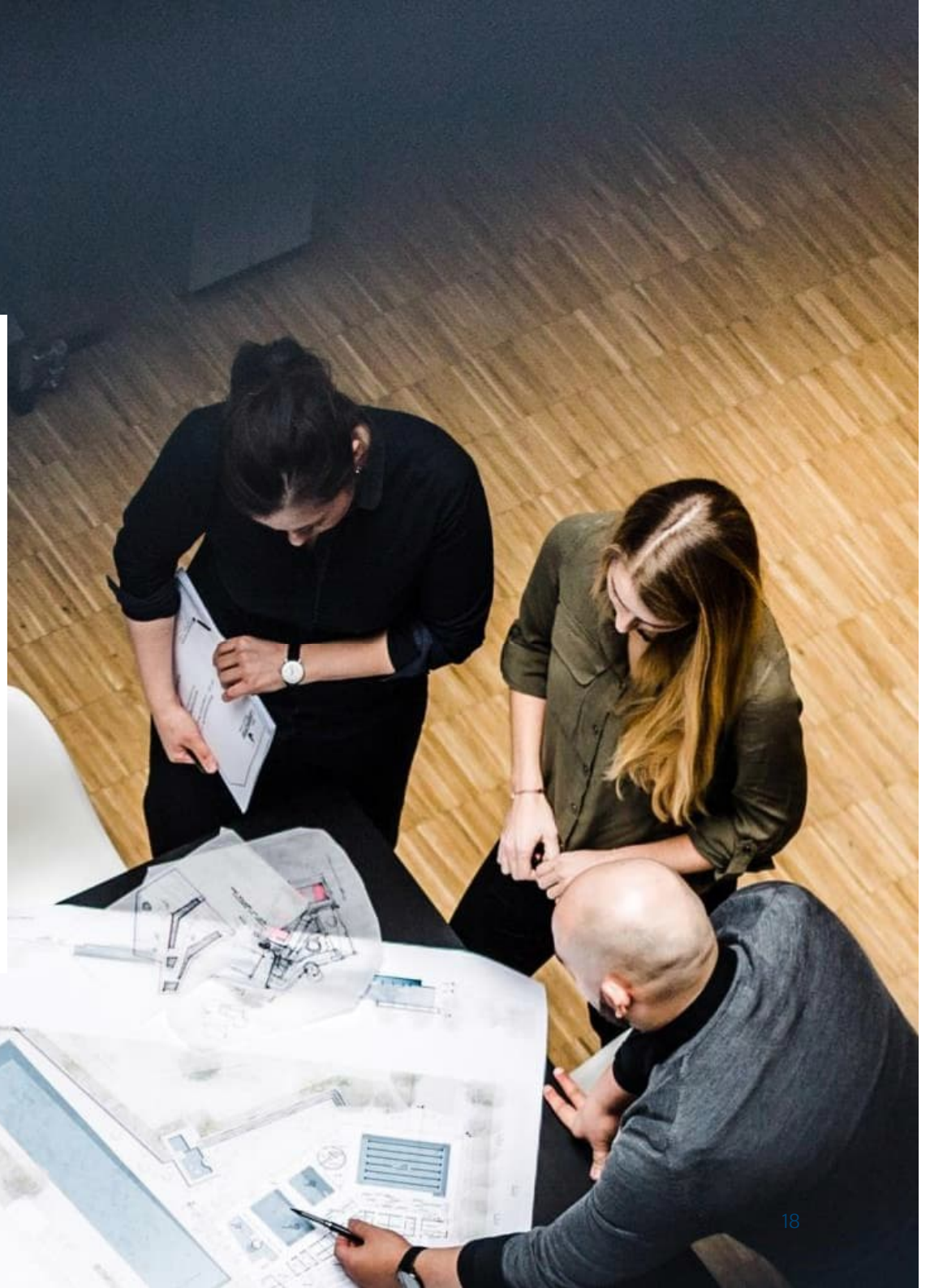
## INNENPERSPEKTIVE – 5. FASSADE





**KRIEGER**  
ARCHITEKTEN | INGENIEURE

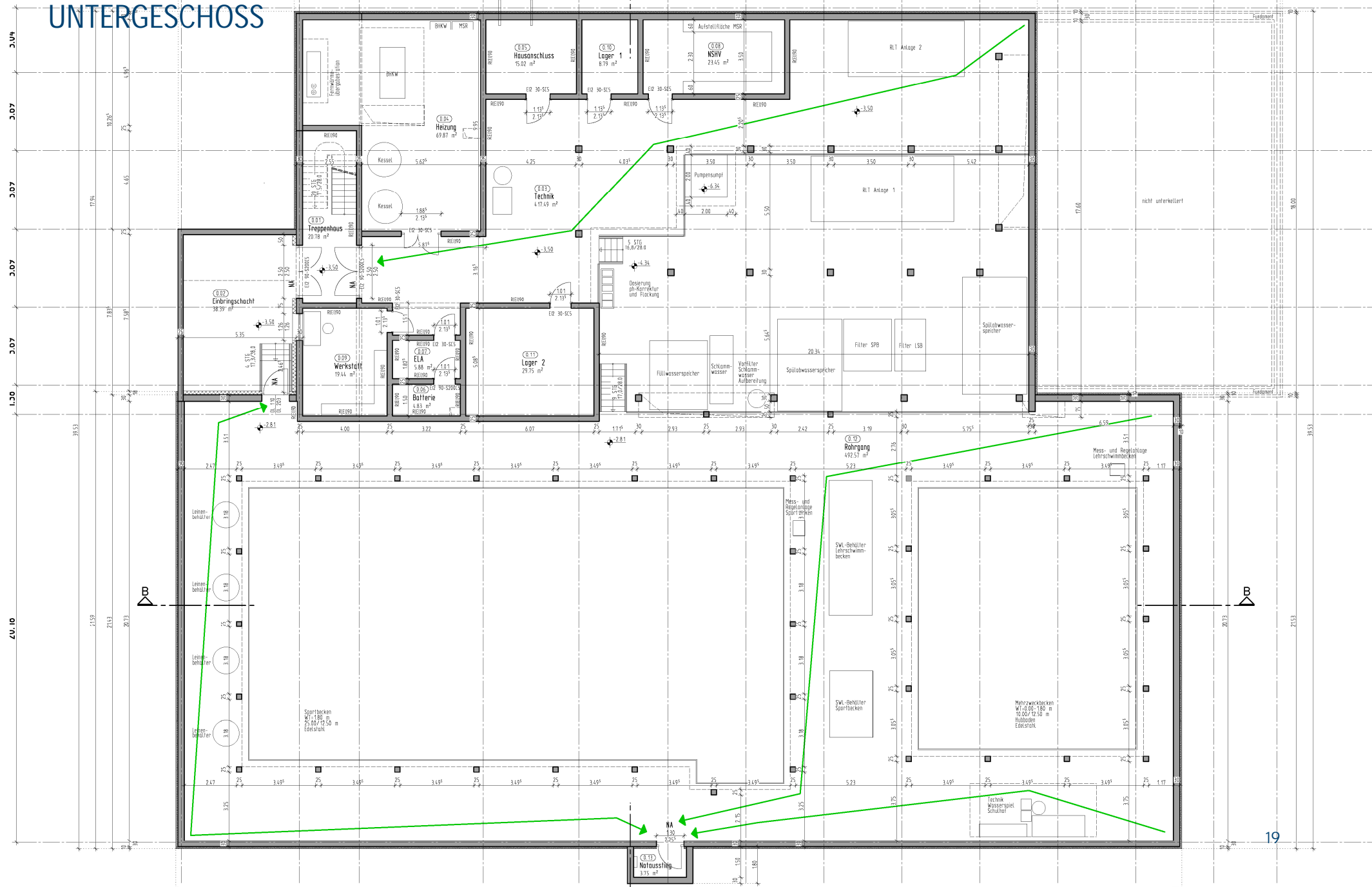
## Gebäudetechnik (TGA)





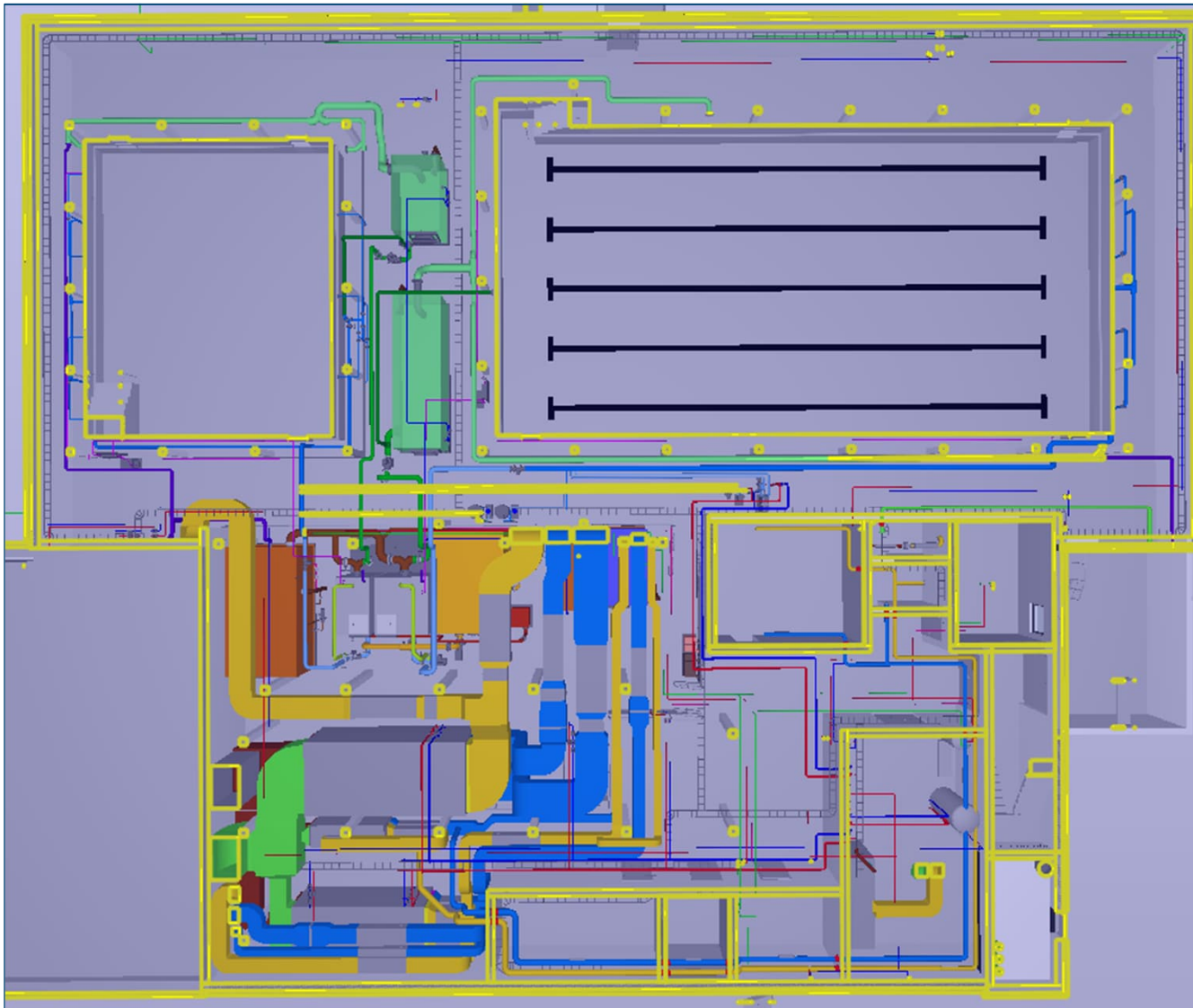
# VGH Verl Sanierung Gesamtschule – Neubau Hallenbad

## UNTERGESCHOSS



# VGH Verl Sanierung Gesamtschule – Neubau Hallenbad

## ÜBERSICHT TECHNIKKELLER



Beckenumfang mit Rohwasserspeichern

Aufbereitungsanlagen und Lüftungsgeräte



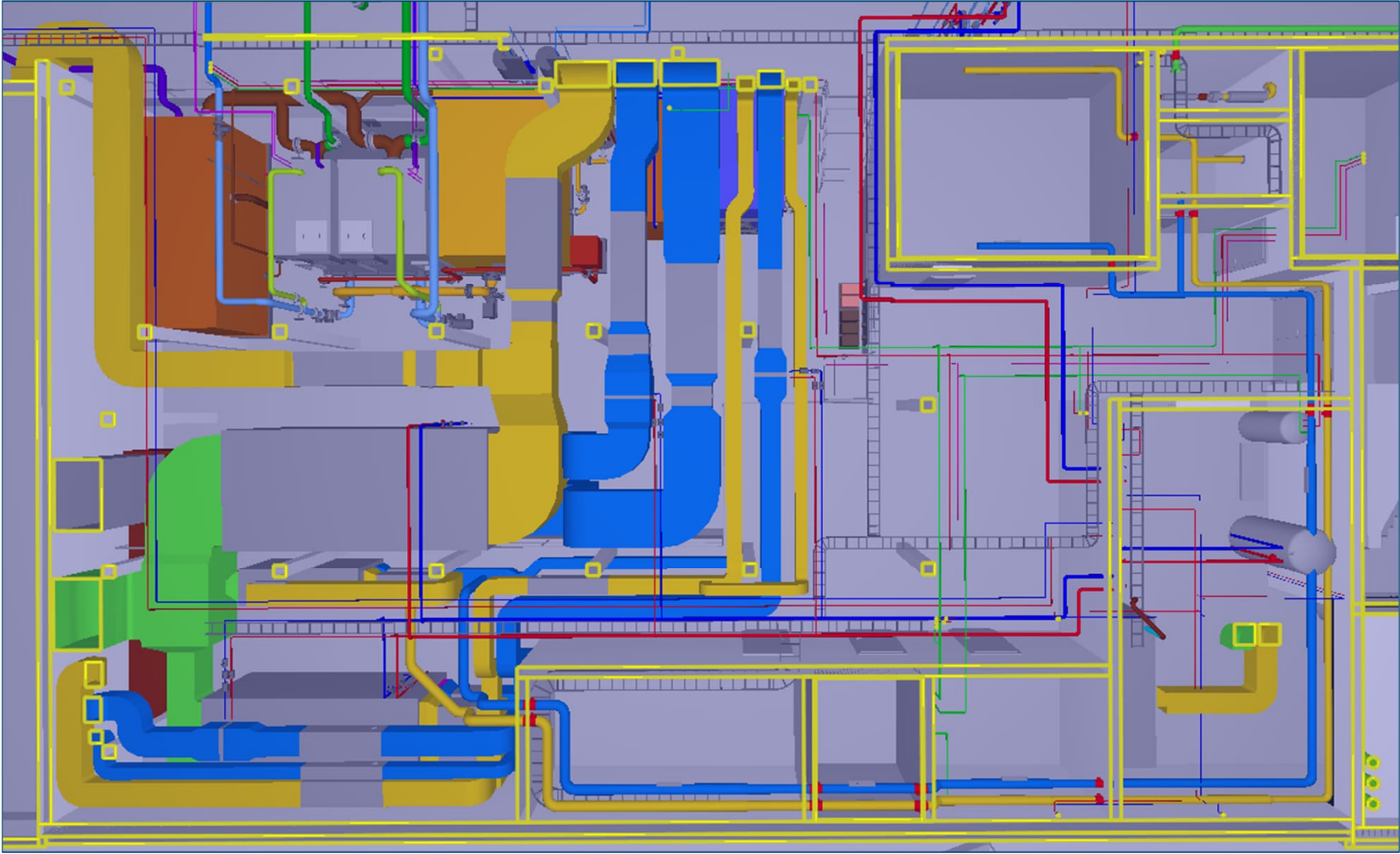
campus

Architektur  
für Bildung und Sport



# VGH Verl Sanierung Gesamtschule – Neubau Hallenbad

## AUFBEREITUNGSANLAGEN UND RLT-GERÄTE



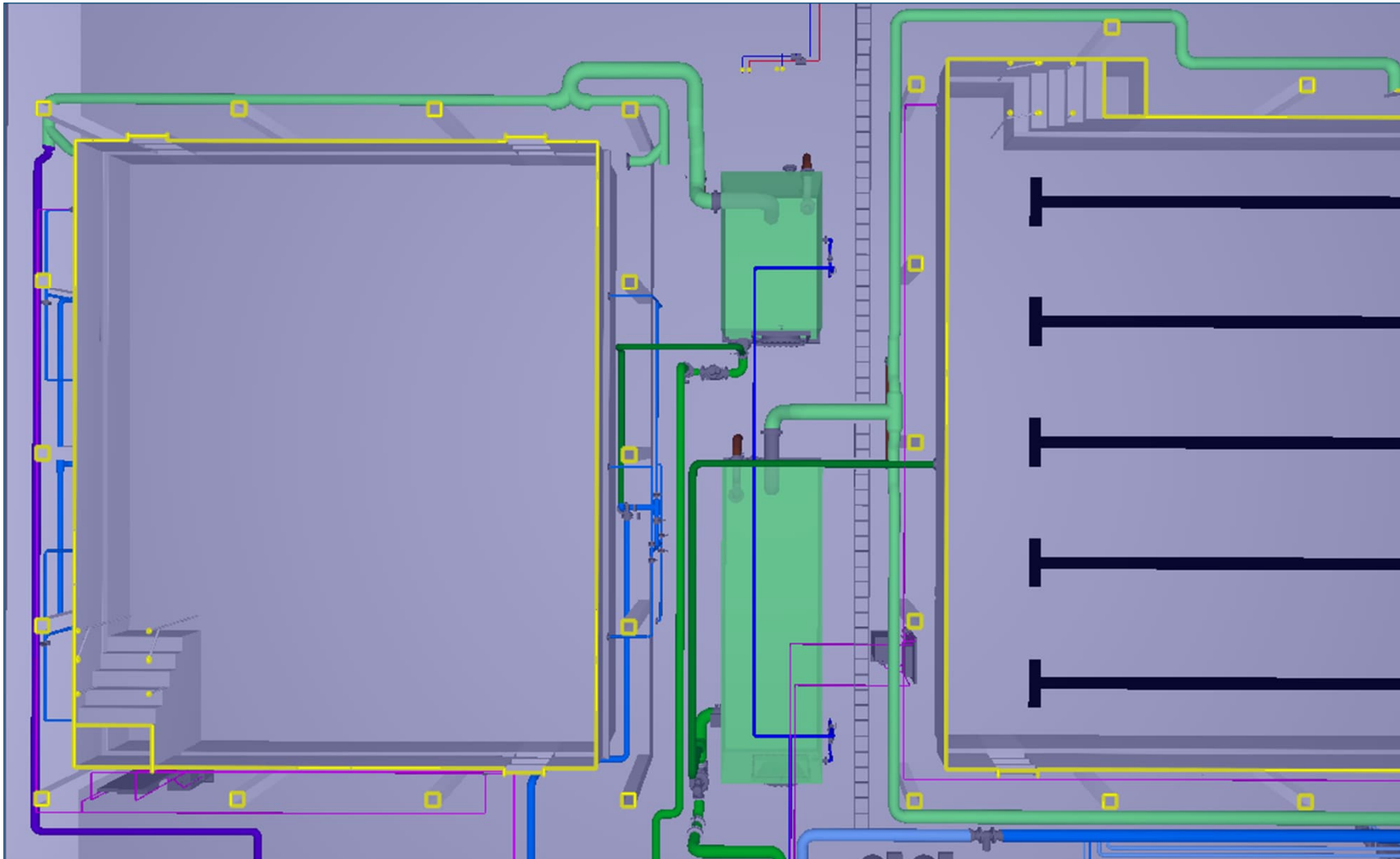
campus

Architektur  
für Bildung und Sport



# VGH Verl Sanierung Gesamtschule – Neubau Hallenbad

## BECKENVERROHRUNG UND ROHRWASSERSPEICHER



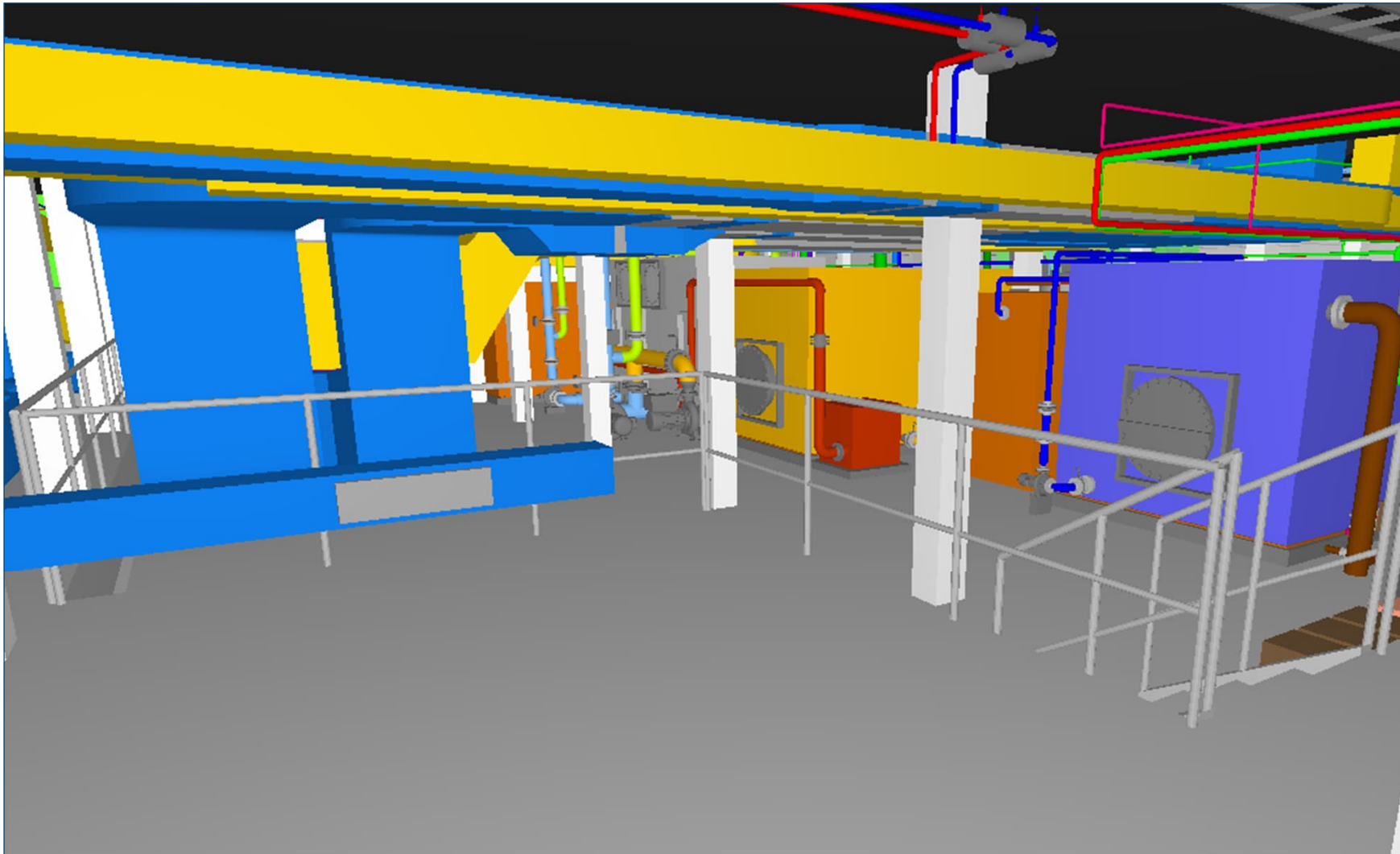
**campus**

Architektur  
für Bildung und Sport



# VGH Verl Sanierung Gesamtschule – Neubau Hallenbad

POSITION VON PODEST MIT BLICK AUF TECHNIK



**campus**

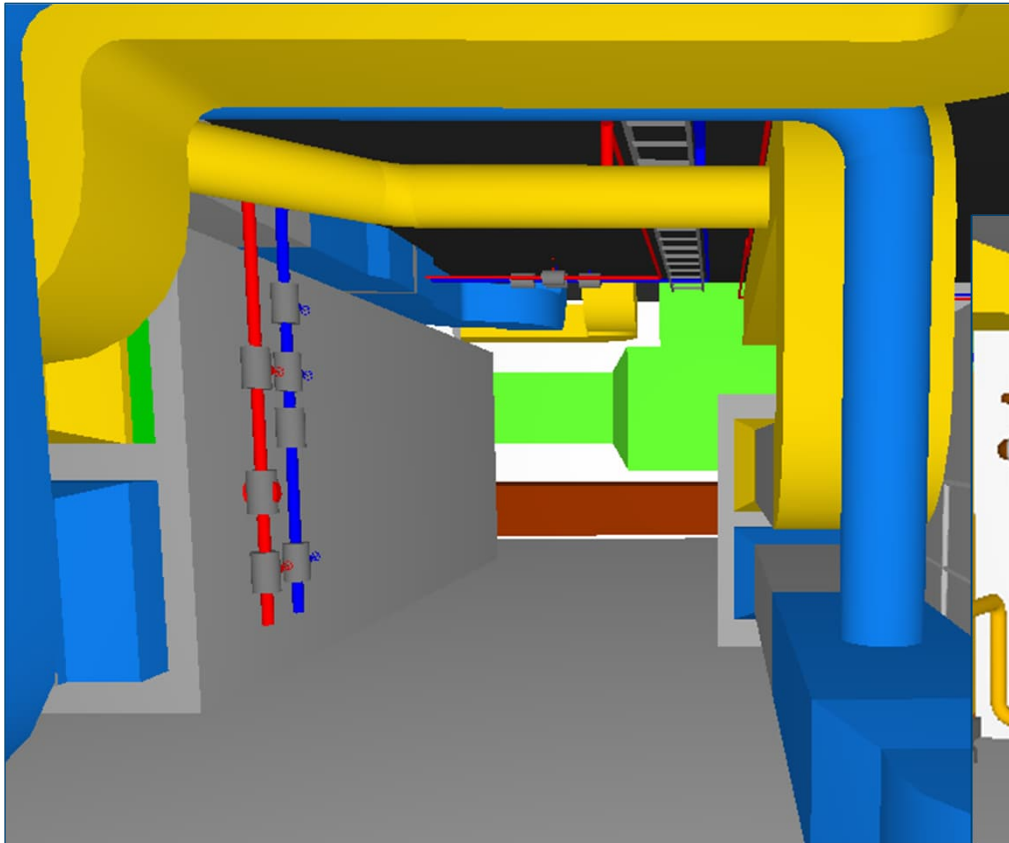
Architektur  
für Bildung und Sport



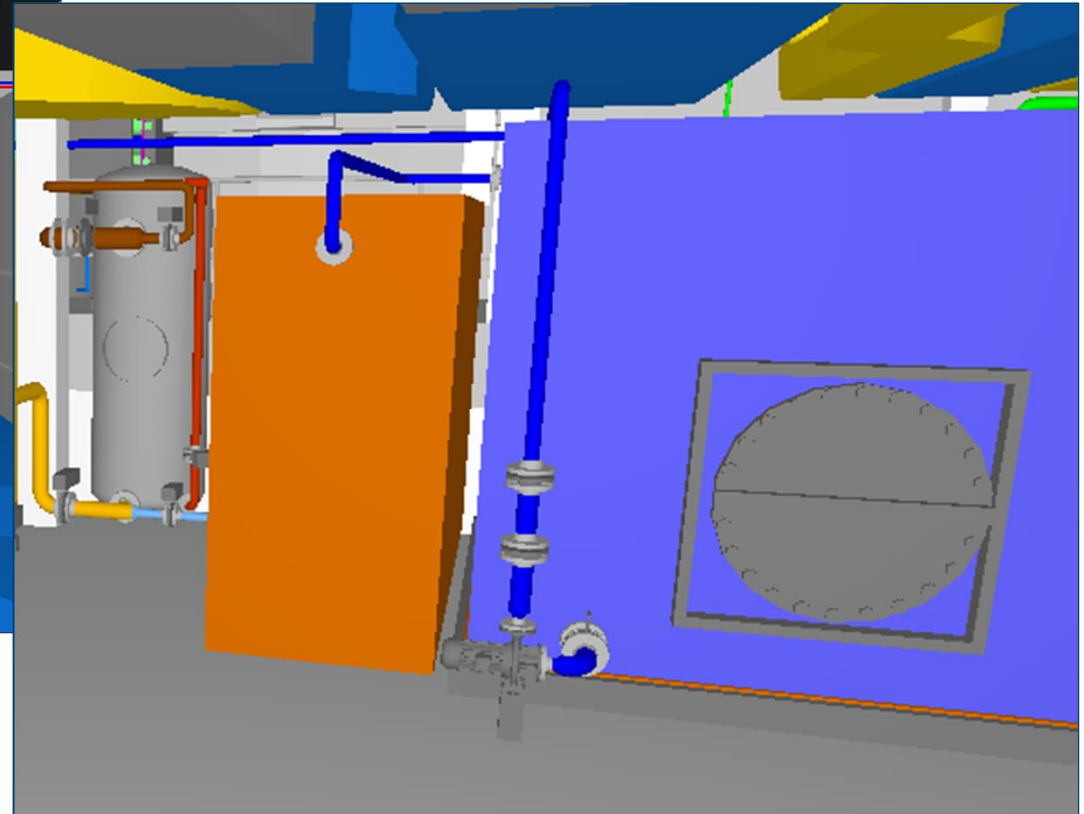
# VGH Verl Sanierung Gesamtschule – Neubau Hallenbad

## ANSICHTEN TGA-BAUTEILE

### RLT-Geräte Nebenräume und Technik



Frischwasserspeicher und  
Spülabwasseraufbereitung



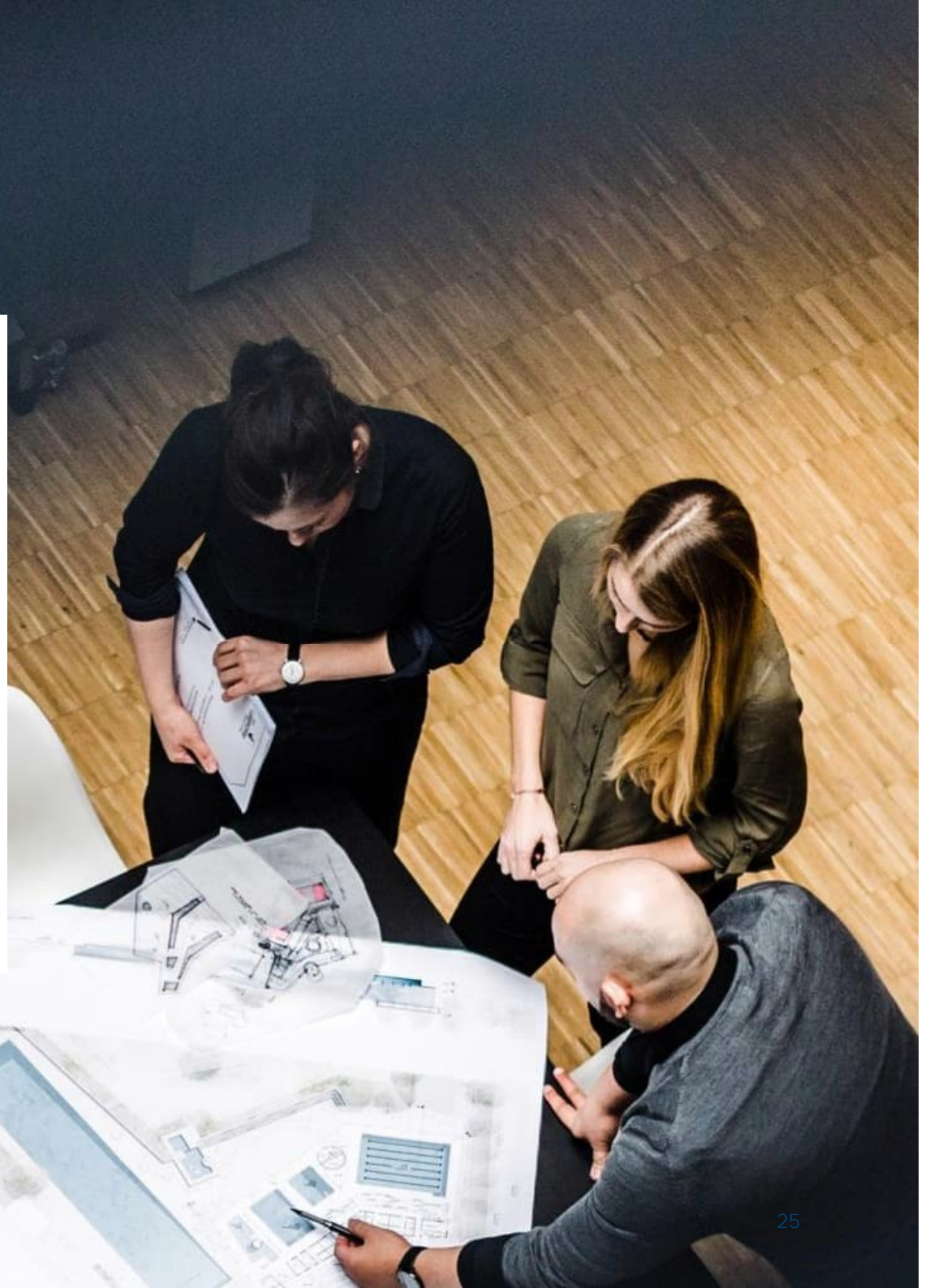
campus

Architektur  
für Bildung und Sport





# Kostenberechnung Hallenbad

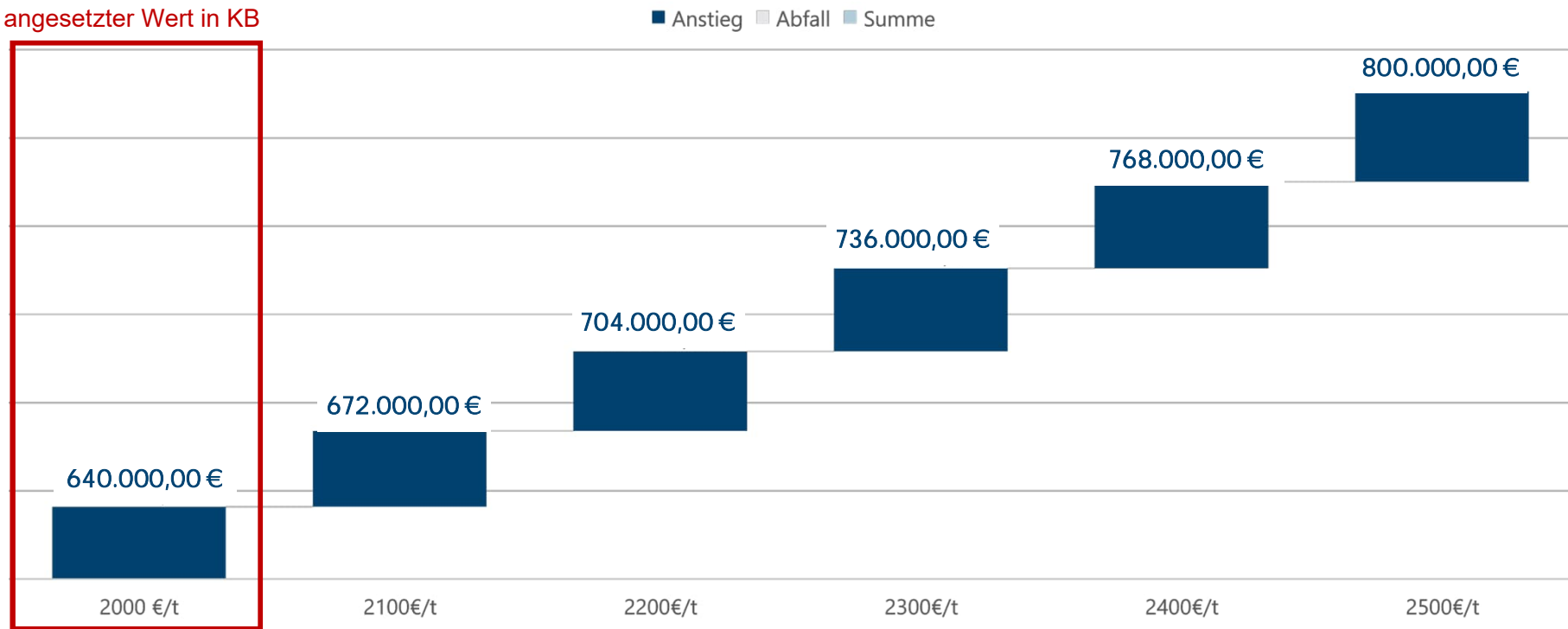


# VGH Verl Sanierung Gesamtschule – Neubau Hallenbad

## KOSTENENTWICKLUNG STAHL TEILPROJEKT HALLENBAD

Darstellung Kostenentwicklung Stahlpreis für das Hallenbad

angesetzter Wert in KB



\* GP-Kosten in Netto [€]



# VGH Verl Sanierung Gesamtschule – Neubau Hallenbad

## KOSTENBERECHNUNG HALLENBAD

Kostengruppe / Bezeichnung			LPH 2			LPH 3	Kostenberechnung zzgl. Preissteigerung
	Kostenrahmen Preisstand 1. Q. 2021	Kostenrahmen inkl. Baupreissteigerung bis 4. Q. 2021	Kostenschätzung 4. Q. 2021	Kostenrahmen inkl. Baupreissteigerung bis 2. Q. 2022	Kostenberechnung Preisstand 2. Q. 2022		
KG 200 Herrichten und Erschließen			119.000 €		23.800 €	?	
KG 300 Bauwerk – Baukonstruktionen			7.401.800 €		8.827.820 €	?	
KG 400 Bauwerk – Technische Anlagen			3.581.900 €		3.958.052 €	?	
KG 600 Ausstattung und Kunstwerke			0,00 €		5.188 €	?	
KG 700 Baunebenkosten			3.437.910 €		3.606.890 €	?	
<b>Summe Neubau Hallenbad</b>	<b>14.000.000 €</b>	<b>15.120.000 €</b>	<b>14.540.610 €</b>	<b>16.480.800 €</b>	<b>16.421.750 €</b>	<b>?</b>	

Baupreissteigerung\*

+ 8 %
+ 9 %

Hinweis: Die Kosten der PV-Fassade sind in der KG 300 in voller Höhe enthalten.

\*gemäß Angaben des statistischen Bundesamtes, DESTATIS

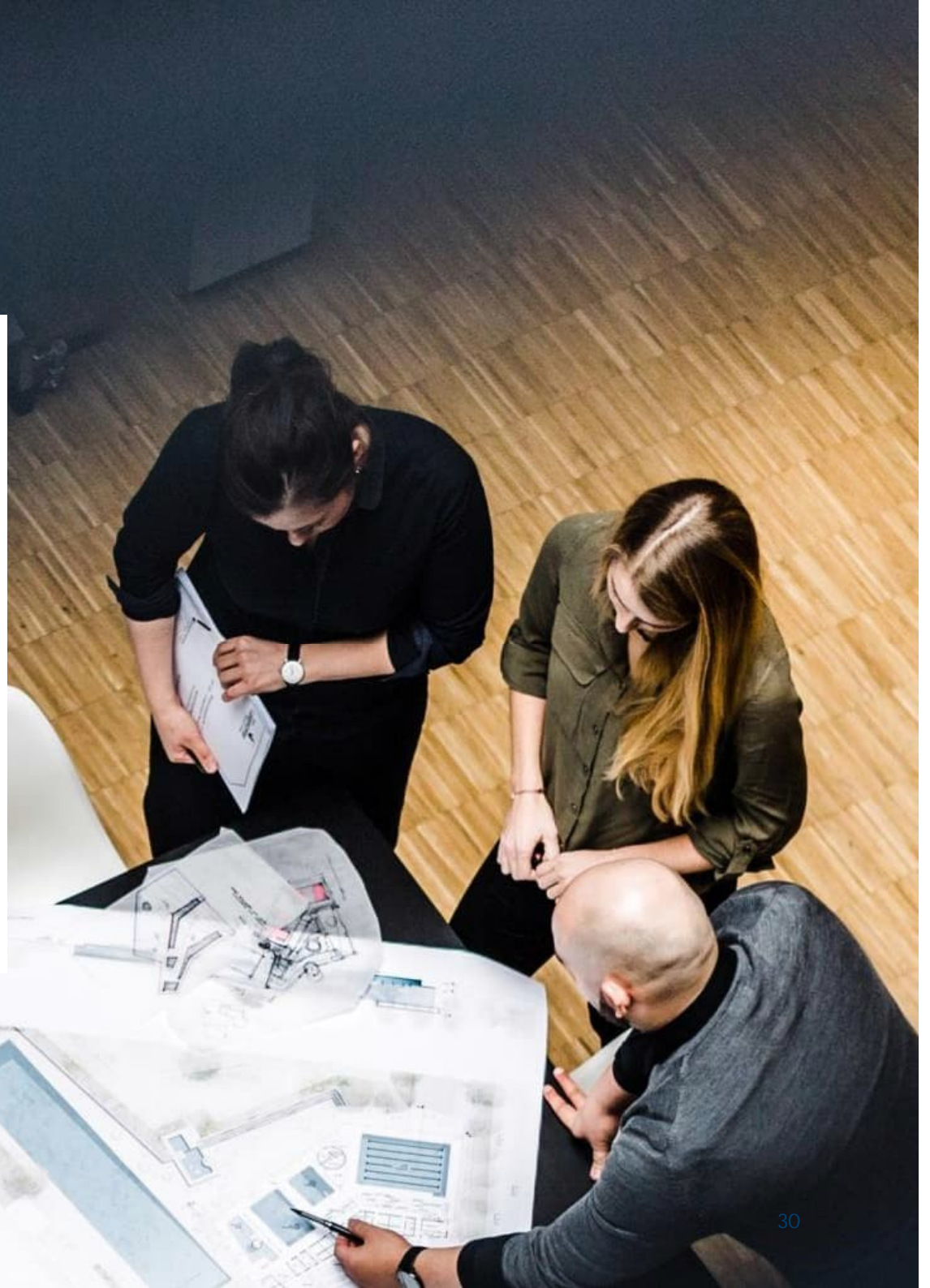
Alle Zahlen in € brutto



**campus**  
Architektur  
für Bildung und Sport

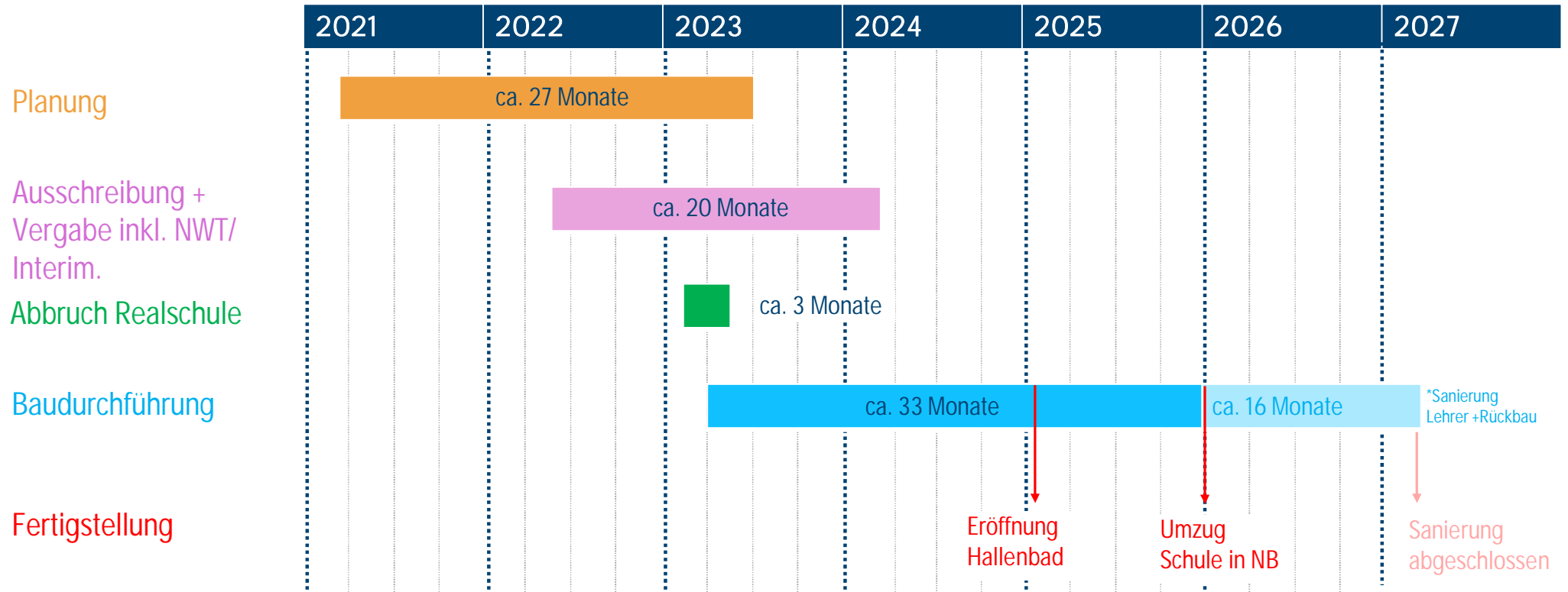


Termine



# VGH Verl Sanierung Gesamtschule – Neubau Hallenbad

## TERMINPLAN



## campus

Architektur  
für Bildung und Sport



BESTEN DANK

